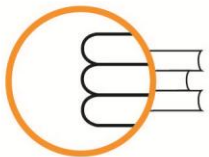


ISEI - IVEI

**Rs1.2. KONPETENTZIA KURRIKULARREN MAILA
LEHEN HEZKUNTZAKO 4. MAILAN**





ISEI-IVEI

IRAKAS-SISTEMA EBALUATU
ETA IKERTZEKO ERAKUNDEA
INSTITUTO VASCO DE EVALUACIÓN
E INVESTIGACIÓN EDUCATIVA

EUSKO JAURLARITZA



GOBIERNO VASCO

HEZKUNTZA, UNIBERTSITATE
ETA IKERKETA SAILA

DEPARTAMENTO DE EDUCACIÓN,
UNIVERSIDADES E INVESTIGACIÓN

Edizioa: Ekaina 2011

© ISEI-IVEI-k argitaratua

ISEI-IVEI-K ARGITARATUA

Irakas-Sistema Ebaluatuta eta Ikertzeko Erakundea

Asturias 9, 3º - 48015 Bilbao

Tel.: 94 476 06 04 - Fax: 94 476 37 84

info@isei-ivei.net - www.isei-ivei.net

KOORDINATZAILEA

Paz Martínez

AHOLKULARITZA TEKNIKOA

Eduardo Ubieta



KONPETENTZIEN GARAPEN-MAILARI BURUZKO DATUAK: MATEMATIKA, HIZKUNTZA-KOMUNIKAZIOA EUSKARAZ ETA HIZKUNTZA-KOMUNIKAZIOA GAZTELANIAZ, LEHEN HEZKUNTZAKO 4. MAILAKO IKASLEEN ARTEAN. EBALUAZIO DIAGNOSTIKOA, 2009¹.

Honako adierazle honek Lehen Hezkuntzako 4. mailako ikasleek *Matematikarako Konpetentzian*, *Hizkuntza-komunikazioan Euskaraz* eta *Hizkuntza-komunikazioan Gaztelaniaz* daukaten errendimendu-mailari buruzko informazioa ematen du. Emaitzak Euskal Autonomia Erkidegoko (EAE) 2009ko Ebaluazio Diagnostikokoan lortutakoak dira. Ebaluazio honen batezbestekoa 250 puntukoa da, 50eko desbiderapen tipikoarekin eta hiru errendimendu mailarekin.

Emaitzak honako aldagai hauen arabera aztertzen dira: hizkuntza-ereduak² eta ikastetxearen titulartasuna³ (geruzak), ikasleen sexua, mailarekiko egokitasuna (jaiotze-urtea eta hezkuntza-maila), eskolaren titulartasuna eta indize sozio-ekonomiko eta kulturala (ISEK).

Lehen Hezkuntzako 4. mailan dagoen biztanleriaren %51k itunpeko ikastetxeetan egiten du, eta %49k ikastetxe publikoetan.

Ebaluatutako hiru konpetentzietan lortutako errendimendu-mailak kontuan hartuz, *Matematikarako Konpetentzian* eta *Gaztelaniazko Hizkuntza-komunikazioan* %85 erdi-mailen eta maila aurreratuen artean dagoela egiaztatzen da. *Euskarazko hizkuntza-komunikaziorako konpetentziari* dagokionez, ehunekoak %67ra egiten du behera.

Sexuaren arabera, maila aurreratuan dauden nesken ehunekoak (gaztelania %28,2, eta euskara %34,4) mutilena (gaztelania %26,0, eta euskara %26,7) baino altuagoa da hizkuntza-alorretan, eta baxuagoa *Matematikarako Konpetentzian* (neskak %34,4, eta mutilak %37,1).

Hiru konpetentzietan geruzaka (ikastetxearen titulartasuna eta hizkuntza-eredua) lortutako emaitzei dagokienez, *Matematikarako Konpetentzian* eta *Gaztelaniazko Hizkuntza-komunikazioan* A itunpeko geruzako emaitzak (matematika 262, eta gaztelania 270) beste geruzetakoak baino altuagoak direla egiaztatzen da era esanguratsuan; eta A publikokoak (matematika 223 eta gaztelania 217) baxuagoak era esanguratsuan. *Euskarazko hizkuntza-komunikaziorako konpetentzian*, D ereduak, ikastetxe titulartasun publikoa (259) zein itunpekoa (269) daukatenak, emaitzarik altuenak lortzen dituztenak dira.

Ikasleen sexuaren araberako emaitzak kontuan hartuz, neskenak (euskara 255, gaztelania 253 eta matematika 249) altuagoak dira era esanguratsuan bi *Hizkuntza Konpetentzietan*; eta baxuagoak *Matematikarako Konpetentzian*, mutilen emaitzekin parekatzen baditugu (euskara 245, gaztelania 247, eta matematika 251).

Indize sozio-ekonomiko eta kulturalari (ISEK) dagokionez, orokorrean zenbat eta ISEK maila altuagoa izan, erdi-mailan eta maila aurreratuan kokatzen diren ikasleen

¹ Informazio gehiagorako: Ebaluazio Diagnostikoa. Txosten Orokorra. http://www.isei-ivei.net/cast/pub/ED09_inf_gnal_rdos/ED09_4EP_inf_gnal_rdos.pdf

² EAEan hiru hizkuntza-eredu daude: A (gaztelania), B (euskara eta gaztelania), eta D (euskara).

³ EAEan bi sare daude: publikoa eta itunpekoa.



Rs1.2

Konpetentzia Kurrikularren Maila Lehen

Hezkuntzako 4. mailan

HEZKUNTZAKO
ADIERAZLEEN
EUSKAL SISTEMA



ehunekoa orduan eta altuagoa izango dela esan dezakegu, *Euskarazko Hizkuntza-Komunikaziorako Konpetentzian* izan ezik.

Emaitzek diferentzia adierazgarriak dituzte ere ikaslearen egokitasun egoeraren arabera. Hau da, ikasleari dagokion ikasturtean egotea bere adinaren arabera (2009-2010 ikasturterako, 1999an jaiotakoak eta Lehen Hezkuntzako 4. mailan daudenak). Egokitasun egoeran dauden ikasleek aurreko urteetan jaiotakoak baino puntuazio hobeak lortzen dituzte.



Rs1.2

Konpetentzia Kurrikularren Maila Lehen

Hezkuntzako 4. mailan

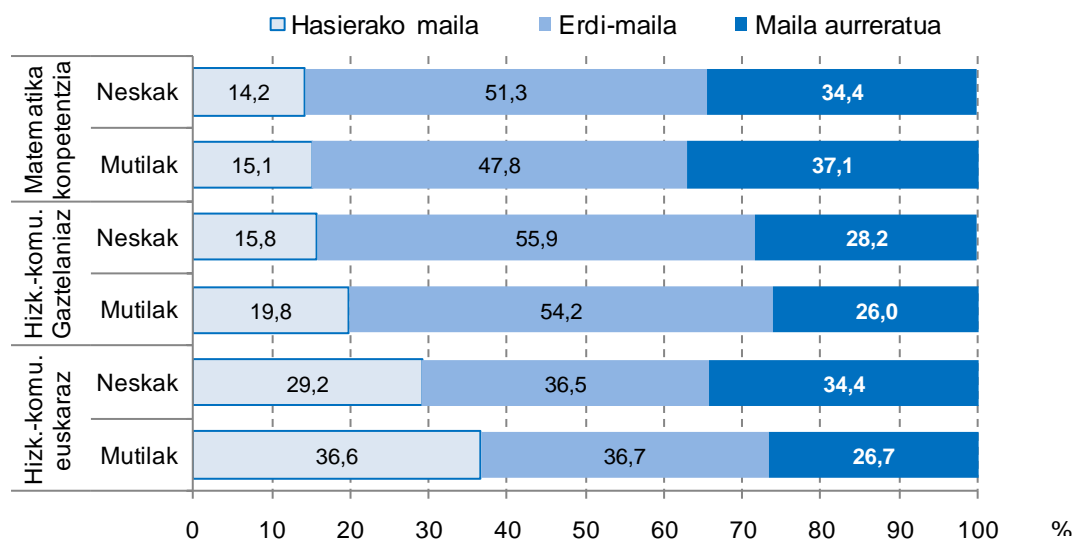
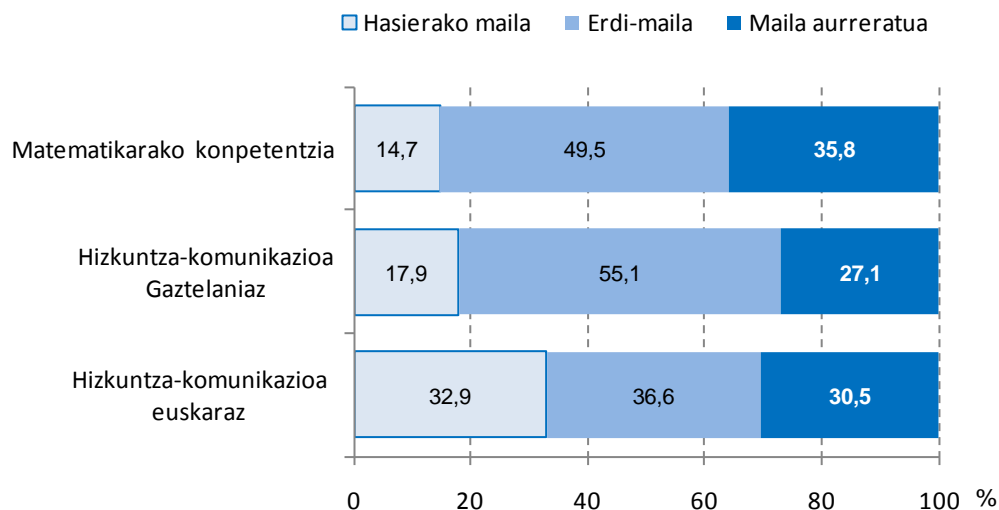
HEZKUNTZAKO
ADIERAZLEEN
EUSKAL SISTEMA



Rs1.2.1 taula eta grafikoak:

Lehen Hezkuntzako 4. mailako ikasleen ehunekoak errendimendu mailaren arabera *Matematikarako konpetentzian eta Hizkuntza-komunikazioan, euskaraz eta gaztelaniaz. Guztizko eta sexuaren arabera*ko ehunekoak. 2009 urtea.

	Hizkuntza-kom. euskaraz			Hizkuntza-kom. gaztelaniaz			Matematikarako konpetentzia		
	Guztira	Neskak	Mutilak	Guztira	Neskak	Mutilak	Guztira	Neskak	Mutilak
Hasierako maila	32,9	29,2	36,6	17,9	15,8	19,8	14,7	14,2	15,1
Erdi-maila	36,6	36,5	36,7	55,1	55,9	54,2	49,5	51,3	47,8
Maila aurreratua	30,5	34,4	26,7	27,1	28,2	26,0	35,8	34,4	37,1



Iturria: ISEIEI-IVEI. Ebaluazio Diagnostikoa, 2009.



Rs1.2

Konpetentzia Kurrikularren Maila Lehen
Hezkuntzako 4. mailan

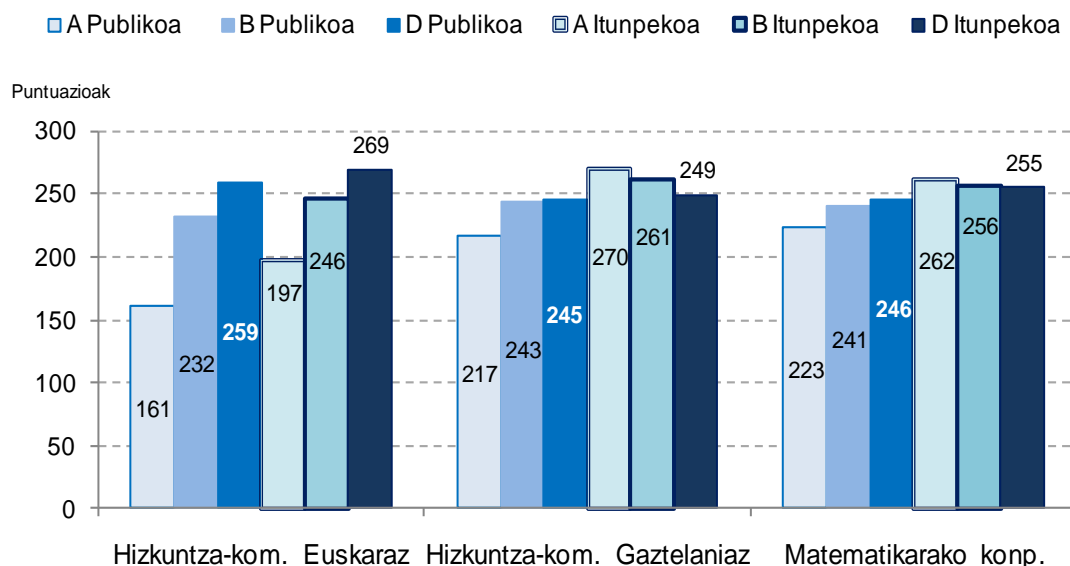
HEZKUNTZAKO
ADIERAZLEEN
EUSKAL SISTEMA



Rs1.2.2 taula eta grafikoa:

Lehen Hezkuntzako 4. mailako ikasleek lortutako puntuazioak **Matematikarako Konpetentzian eta Hizkuntza-komunikazioan, euskaraz eta gaztelaniaz, geruzaka** (hizkuntza-eredua eta ikastetxearen titulartasuna). 2009 urtea.

	Hizkuntza-kom. Euskaraz	Hizkuntza-kom. Gaztelaniaz	Matematikarako konpetentzia
A Publikoa	161	217	223
B Publikoa	232	243	241
D Publikoa	259	245	246
A Itunpekoa	197	270	262
B Itunpekoa	246	261	256
D Itunpekoa	269	249	255



Iturria: ISEI-IVEI. Ebaluazio Diagnostikoa, 2009.



Rs1.2

Konpetentzia Kurrikularren Maila Lehen Hezkuntzako 4. mailan

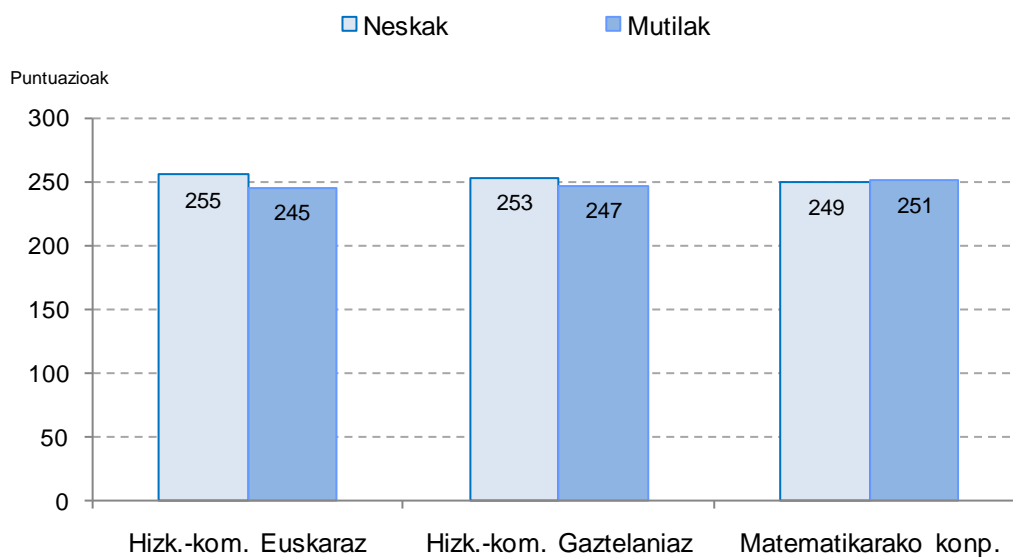
HEZKUNTZAKO
ADIERAZLEEN
EUSKAL SISTEMA



Rs1.2.3 taula eta grafikoa:

Lehen Hezkuntzako 4. mailako ikasleek lortutako puntuazioak *Matematikarako Konpetentzian* eta *Hizkuntza-komunikazioan, euskaraz eta gaztelaniaz, sexuaren arabera. 2009 urtea.*

	Hizkuntza-kom. Euskaraz	Hizkuntza-kom. Gaztelaniaz	Matematikarako konpetentzia
Neskak	255	253	249
Mutilak	245	247	251



Iturria: ISEI-IVEI. Ebaluazio Diagnostikoa, 2009.



Rs1.2

Konpetentzia Kurrikularren Maila Lehen

Hezkuntzako 4. mailan

HEZKUNTZAKO
ADIERAZLEEN
EUSKAL SISTEMA

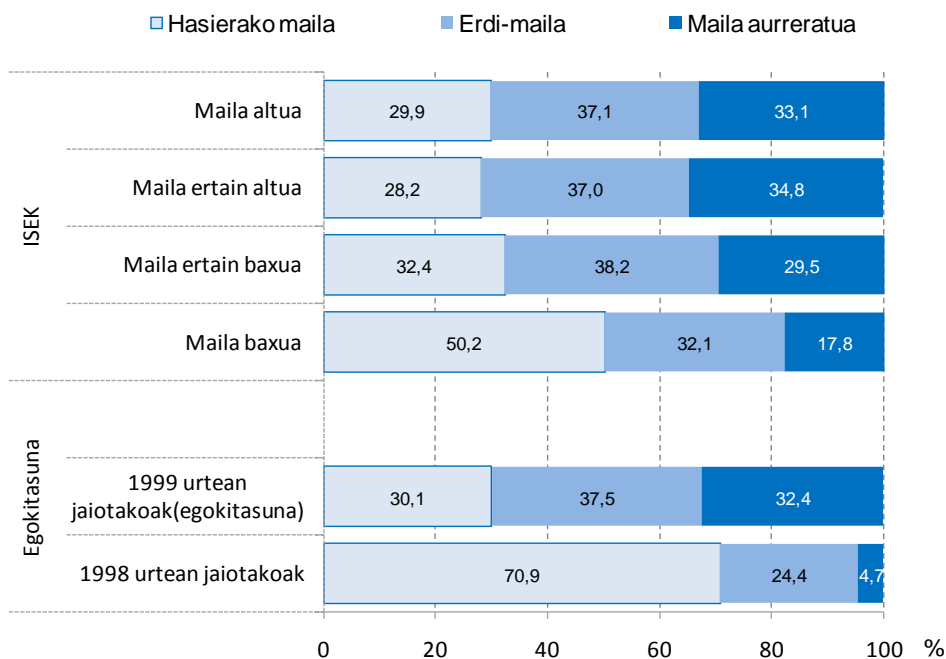


Rs1.2.4 taula eta grafikoa:

Lehen hezkuntzako 4. mailako ikasleen ehunekoak errendimendu mailen arabera **Euskarazko hizkuntza-komunikaziorako konpetentzian**, ikasmilarekiko egokitasunaren eta ikasleen indize sozio-ekonomiko eta kulturalaren arabera. 2009 urtea.

	Orokorra	Hasierako maila	Erdi-maila	Maila aurreratua	
ISEK	Maila baxua	14,6	50,2	32,1	17,8
	Maila ertain baxua	23,3	32,4	38,2	29,5
	Maila ertain altua	28,0	28,2	37,0	34,8
	Maila altua	34,1	29,9	37,1	33,1
Egokitasuna*	1998. urtean jaiotakoak	6,8	70,9	24,4	4,7
	1999. urtean jaiotakoak(egokitasuna)	93,1	30,1	37,5	32,4

*Ikasleen %0,08k beste urteetan jaio dela dio.



Iturria: ISEI-IVEI. Ebaluazio Diagnostikoa, 2009.



Rs1.2

Konpetentzia Kurrikularren Maila Lehen

Hezkuntzako 4. mailan

HEZKUNTZAKO
ADIERAZLEEN
EUSKAL SISTEMA

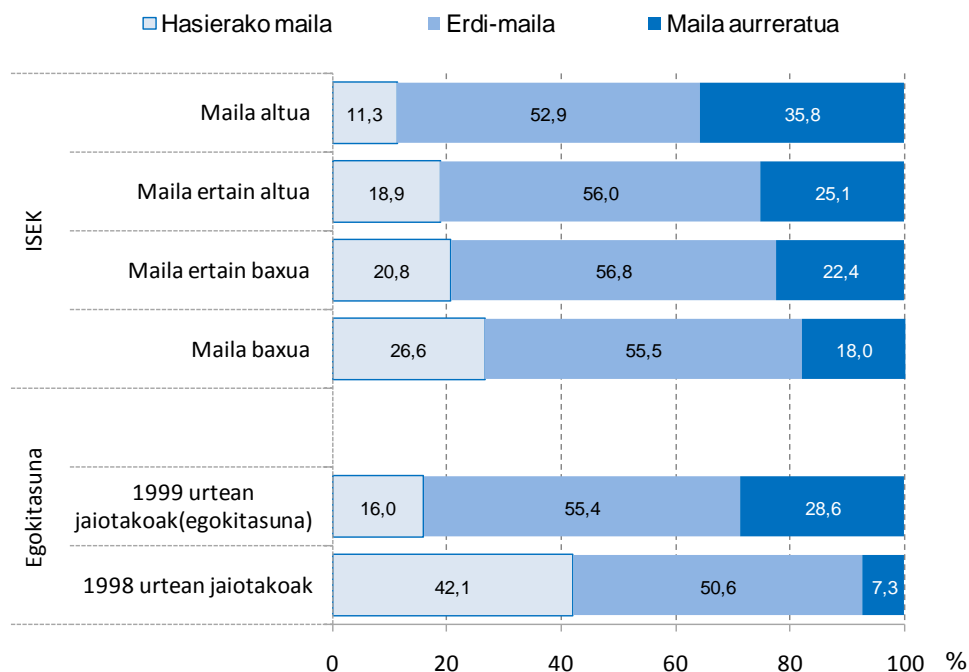


Rs1.2.5 taula eta grafikoa:

Lehen hezkuntzako 4. mailako ikasleen ehunekoak errendimendu mailen arabera **Gaztelaniazko hizkuntza-komunikaziorako konpetentzian**, ikasmilarekiko egokitasunaren eta ikasleen indize sozio-ekonomiko eta kulturalaren arabera. 2009 urtea.

	Orokorra	Hasierako maila	Erdi-maila	Maila aurreratua	
ISEK	Maila baxua	14,6	26,6	55,5	18,0
	Maila ertain baxua	23,4	20,8	56,8	22,4
	Maila ertain altua	28,0	18,9	56,0	25,1
	Maila altua	34,0	11,3	52,9	35,8
Egokitasuna*	1998. urtean jaiotakoak	7,0	42,1	50,6	7,3
	1999. urtean jaiotakoak(egokitasuna)	92,9	16,0	55,4	28,6

*Ikasleen %0,08k beste urteetan jaio dela dio.



Iturria: ISEI-IVEI. Ebaluazio Diagnostikoa, 2009.

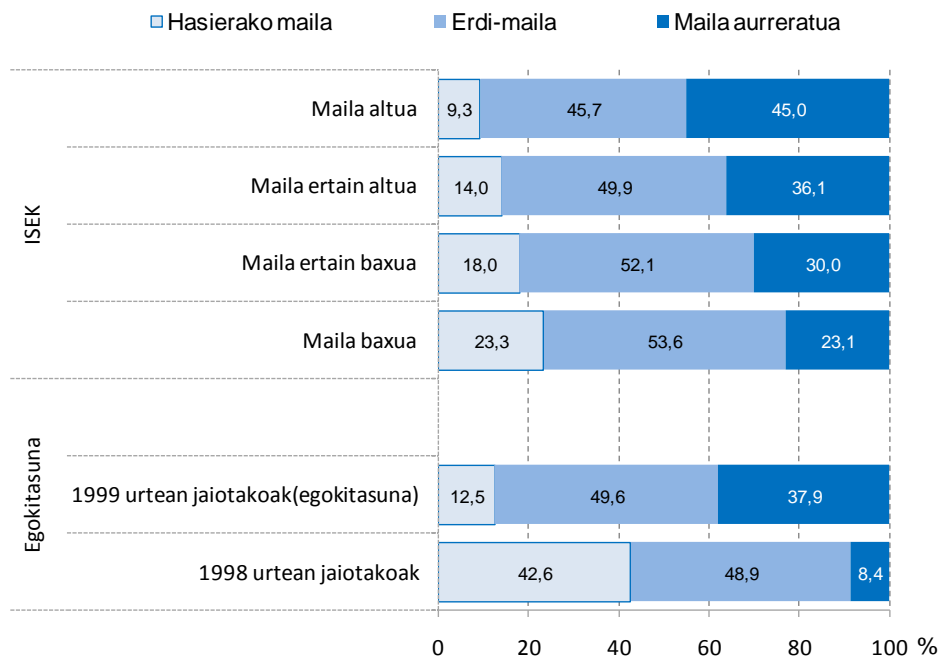


Rs1.2.6 taula eta grafikoa:

Lehen hezkuntzako 4. mailako ikasleen ehunekoak errendimendu mailen arabera *Matematikarako Konpetentzian*, ikasmilarekiko egokitasunaren eta ikasleen indize sozio-ekonomiko eta kulturalaren arabera. 2009 urtea.

		Orokorra	Hasierako maila	Erdi-maila	Maila aurreratua
ISEK	Maila baxua	14,6	23,3	53,6	23,1
	Maila ertain baxua	23,4	18,0	52,1	30,0
	Maila ertain altua	28,0	14,0	49,9	36,1
	Maila altua	34,0	9,3	45,7	45,0
Egokitasuna*	1998. urtean jaiotakoak	7,2	42,6	48,9	8,4
	1999 urtean jaiotakoak(egokitasuna)	92,7	12,5	49,6	37,9

*Ikasleen %0,09k beste urteetan jaiotakoak dira.



Iturria: ISEI-IVEI. Ebaluazio diagnostikoa, 2009.