

ISEI - IVEI

**Rs2.2.3. NIVEL DE COMPETENCIA CURRICULAR
EN 2º CURSO DE ESO EN COMPETENCIA
MATEMÁTICA.**





Edición: Diciembre 2013
Publicado por el © ISEI-IVEI

PUBLICADO POR EL ISEI-IVEI

Instituto Vasco de Evaluación e Investigación
Educativa

Asturias 9, 3º - 48015 Bilbao

Tel.: 94 476 06 04 - Fax: 94 476 37 84

info@isei-ivei.net - www.isei-ivei.net

GRUPO DE TRABAJO

Araceli de Francisco

M^a Paz Martínez

COORDINADORA

Paz Martínez

ASESORAMIENTO TÉCNICO

Eduardo Ubieta



Rs2.2.3

Nivel de competencia curricular en 2º curso de ESO: Matemática.

SISTEMA VASCO
DE INDICADORES
EDUCATIVOS



Introducción	4
Tabla y gráficos Rs2.2.3.1: Evolución del porcentaje de alumnado en los diferentes niveles de rendimiento en 2º de Educación Secundaria Obligatoria (ESO) en la <i>Competencia matemática</i>, total y por sexo.	6
Tabla y gráfico Rs2.2.3.2: Evolución de las puntuaciones directas obtenidas por el alumnado de 2º curso de Educación Secundaria Obligatoria (ESO) en la <i>Competencia matemática</i> por estratos (modelo lingüístico y titularidad del centro).	7
Tabla y gráficos Rs2.2.3.3: Evolución de las puntuaciones directas obtenidas por el alumnado de 2º de ESO en las <i>dimensiones cantidad, espacio y forma, cambios de relaciones e incertidumbres y resolución de problemas</i>, total y por sexo.	8
Tabla Rs2.2.3.4: Porcentaje de alumnado de 2º curso de Educación Secundaria Obligatoria (ESO) por niveles de rendimiento en la <i>Competencia matemática</i>, según las variables idoneidad en el curso, índice socioeconómico y cultural del alumnado, estratos, estudios de la familia, lugar de nacimiento y lengua familiar y de la prueba.	9



DATOS SOBRE EL NIVEL DE DESARROLLO DE LA COMPETENCIA MATEMÁTICA DEL ALUMNADO DE 2º DE EDUCACIÓN SECUNDARIA OBLIGATORIA (ESO). EVALUACIÓN DIAGNÓSTICA 2009, 2010 y 2011¹.

Este indicador informa sobre los niveles de rendimiento del alumnado de 2º de Educación Secundaria Obligatoria (ESO) en *Competencia matemática*. Los resultados son los obtenidos en las Evaluaciones diagnósticas 2009, 2010 y 2011 realizadas en la Comunidad Autónoma de Euskadi (CAE) en una escala de media 250 puntos y desviación típica 50 puntos y tres niveles de rendimiento.

Se analizan los resultados teniendo en cuenta una serie de variables: sexo, índice socio-económico y cultural (ISEC), idoneidad en el curso (según el año de nacimiento), titularidad del centro, estratos (titularidad del centro² y modelo lingüístico³), estudios máximos de la madre y del padre y lugar de nacimiento.

La población estudiantil de 2º de ESO en la CAE, en los años 2009, 2010 y 2011, es del 44,4%, 46,2% y 46,4% en la red pública, respectivamente y del 56,6%, 53,8% y 53,6% en la red concertada.

La evolución del porcentaje de alumnado en los niveles medio y avanzado de rendimiento en la *Competencia matemática* ha ido bajando paulatinamente: en 2009 el 84,9%, en 2010 el 84,1% y en 2011 el 83,9%. En el nivel medio el porcentaje de chicas es mayor que el de chicos en las tres evaluaciones (3,3 puntos de media en los tres años); sin embargo en el nivel avanzado son los chicos los que superan a las chicas en los 3 evaluaciones (3,6 puntos de media en los tres años).

La evolución de las puntuaciones medias en los diferentes estratos en la *Competencia matemática*, en los tres años, presenta las puntuaciones más altas en los Modelos D, B y A concertados, seguidos de los Modelos D, B y A de la red pública. La puntuación media más alta se ha dado en 2011 en el Modelo D concertado (262) y la más baja en el Modelo A público (200) en 2011. La evolución del año 2009 al año 2011 ha sido positiva en los modelos D concertado (3 puntos), B concertado (1 punto) y A concertado (2 puntos). En el Modelo D público no ha habido variación y en los modelos B y A las puntuaciones han bajado 6 y 12 puntos respectivamente.

Las puntuaciones medias totales en 2010 (250) y 2011 (251) han subido 1 punto y son los chicos los que obtienen puntuaciones más altas que las chicas, y la diferencia ha disminuido 1 punto de 2010 a 2011.

En relación a las cuatro dimensiones *cantidad*; *espacio y forma*; *cambios, relaciones e incertidumbres* y *resolución de problemas*, a lo largo de las evaluaciones diagnósticas 2010 y 2011, los chicos obtienen mejores puntuaciones que las chicas en todas las dimensiones y en los dos años salvo en la dimensión *cambios, relaciones e incertidumbre* que tanto los chicos como las chicas obtienen la misma puntuación (250). La puntuación directa más alta corresponde a los chicos en la dimensión *espacio y forma* el año 2010 (254) y la más baja a las chicas en la misma dimensión y en el mismo año (245)

¹ Para más información: Evaluación Diagnóstica 2009, 2010 y 2011. Informe General. <http://www.isei-ivei.net/cast/pub/indexpub.htm>

² En la CAE hay dos redes sostenidas con fondos públicos de titularidad pública y concertada.

³ En la CAE existen tres modelos lingüísticos: A (lengua de instrucción castellano), B (lengua de instrucción euskara y castellano) y D (lengua de instrucción euskara).



Rs2.2.3

Nivel de competencia curricular en 2º curso de ESO: Matemática.

SISTEMA VASCO
DE INDICADORES
EDUCATIVOS



El perfil del alumnado que en mayor porcentaje se encuentra en los niveles medio y avanzado en la evaluación diagnóstica 2011 es aquel cuya familia tiene estudios superiores (91,3%), se encuentra en el curso adecuado a su edad (89,4%), es autóctono (86,0%), tiene un ISEC alto (92,0%), y cuya lengua familiar y de la prueba es el euskara. El perfil del alumnado con menor porcentaje en los niveles medio y avanzado es el que su familia no tiene estudios obligatorios (56,2%), es emigrante (57,8%), ha repetido curso (59,8%), su ISEC es de nivel bajo (67,9) y la lengua familiar no es el euskara (81,0%).



Rs2.2.3

Nivel de competencia curricular en 2º curso de ESO: Matemática.

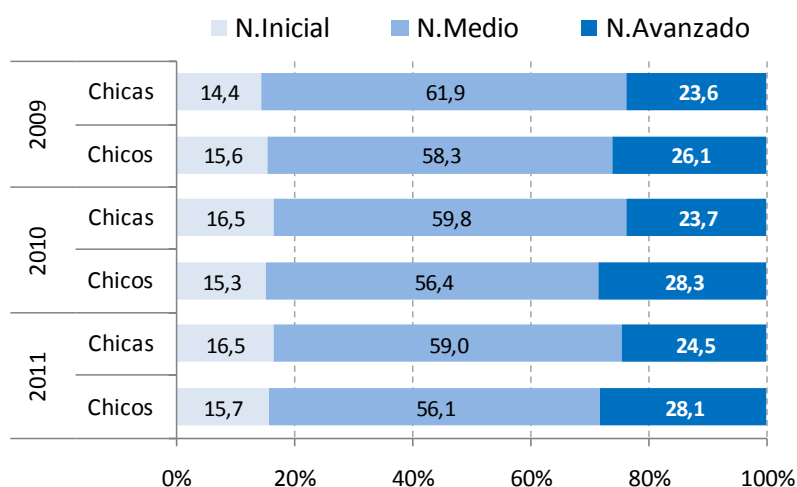
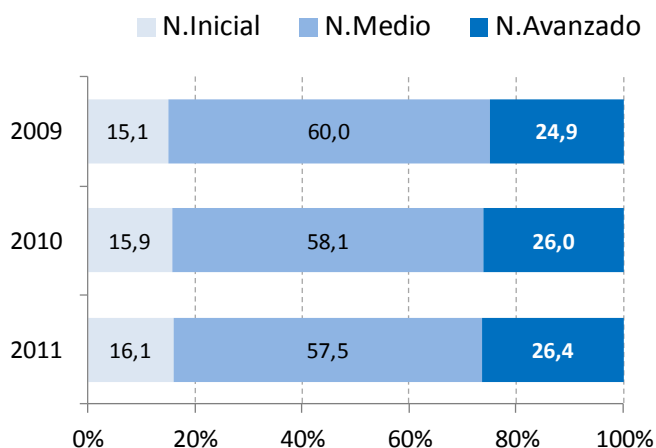
SISTEMA VASCO DE INDICADORES EDUCATIVOS



Tabla y gráficos Rs2.2.3.1:

Evolución del porcentaje de alumnado en los diferentes niveles de rendimiento en 2º de Educación Secundaria Obligatoria (ESO) en la *Competencia matemática*, total y por sexo.

	Nivel de rendimiento INICIAL			Nivel de rendimiento MEDIO			Nivel de rendimiento AVANZADO		
	Total	Chicas	Chicos	Total	Chicas	Chicos	Total	Chicas	Chicos
2009	15,1	14,4	15,6	60,0	61,9	58,3	24,9	23,6	26,1
2010	15,9	16,5	15,3	58,1	59,8	56,4	26,0	23,7	28,3
2011	16,1	16,5	15,7	57,5	59,0	56,1	26,4	24,5	28,1



Fuente: IVEI-ISEI. Evaluación Diagnóstica 2009, 2010 y 2011.



Rs2.2.3

Nivel de competencia curricular en 2º curso de ESO: Matemática.

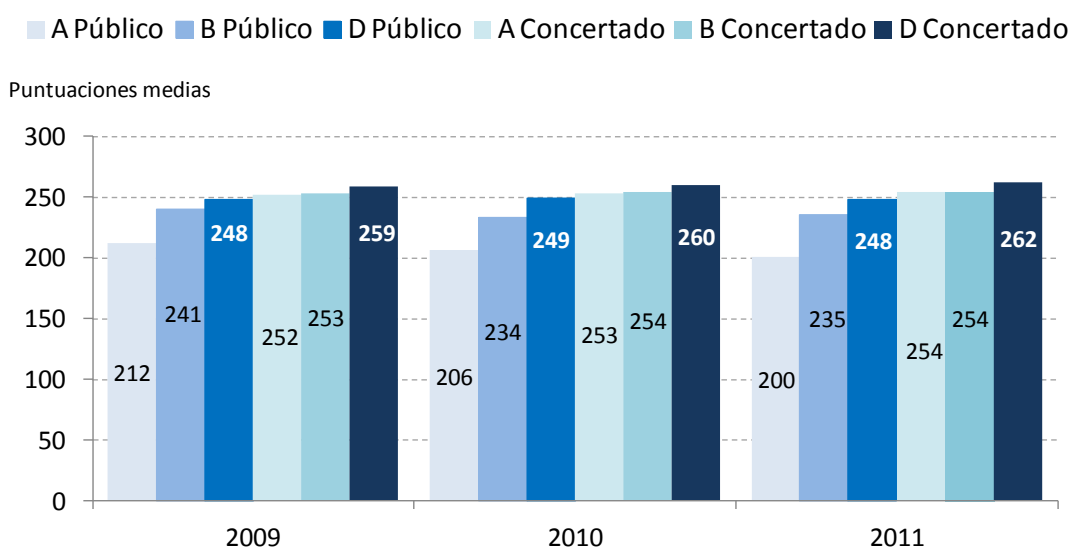
SISTEMA VASCO
DE INDICADORES
EDUCATIVOS



Tabla y gráfico Rs2.2.3.2:

Evolución de las puntuaciones directas obtenidas por el alumnado de 2º curso de Educación Secundaria Obligatoria (ESO) en la *Competencia matemática* por estratos (modelo lingüístico y titularidad del centro).

	2009	2010	2011
A Público	212	206	200
B Público	241	234	235
D Público	248	249	248
A Concertado	252	253	254
B Concertado	253	254	254
D Concertado	259	260	262



Fuente: IVEI-ISEI. Evaluación Diagnóstica 2009, 2010 y 2011.



Rs2.2.3

Nivel de competencia curricular en 2º curso de ESO: Matemática.

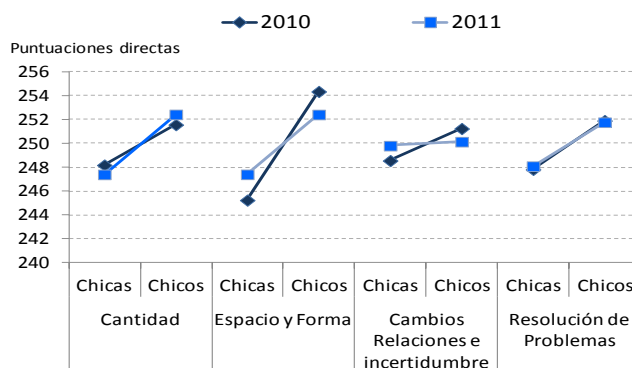
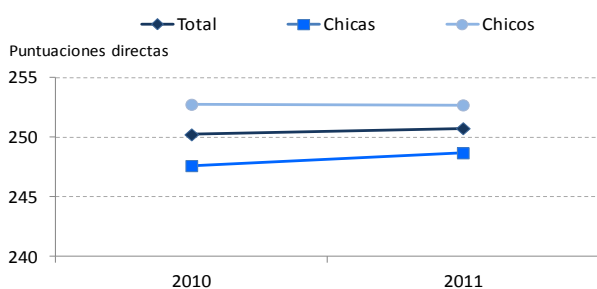
SISTEMA VASCO DE INDICADORES EDUCATIVOS



Tabla y gráficos Rs2.2.3.3:

Evolución de las puntuaciones directas obtenidas por el alumnado de 2º de ESO en las dimensiones cantidad, espacio y forma, cambios de relaciones e incertidumbres y resolución de problemas, total y por sexo

		2010	2011
Total	Total	250	251
	Chicas	248	249
	Chicos	253	253
Cantidad	Total	250	250
	Chicas	248	247
	Chicos	252	252
Espacio y Forma	Total	250	250
	Chicas	245	247
	Chicos	254	252
Cambios Relaciones e incertidumbre	Total	250	250
	Chicas	249	250
	Chicos	251	250
Resolución de Problemas	Total	250	250
	Chicas	248	248
	Chicos	252	252



Fuente: IVEI-ISEI. Evaluación Diagnóstica 2010 y 2011.



Rs2.2.3

Nivel de competencia curricular en 2º curso de ESO: Matemática.

SISTEMA VASCO
DE INDICADORES
EDUCATIVOS



Tabla Rs2.2.3.4:

Porcentaje de alumnado de 2º curso de Educación Secundaria Obligatoria (ESO) por niveles de rendimiento en la *Competencia matemática*, según las variables idoneidad en el curso, índice socioeconómico y cultural del alumnado, estratos, estudios de la familia, lugar de nacimiento y lengua familiar y de la prueba.

		% de Alumnado			Nivel inicial	Nivel medio	Nivel avanzado
		2009	2010	2011	2011		
ISEC	Nivel bajo	18,0	19,0	18,3	32,1	53,8	14,1
	Nivel medio bajo	22,5	21,5	21,9	17,7	61,3	21,0
	Nivel medio alto	27,7	28,4	28,6	13,6	59,0	27,5
	Nivel alto	31,8	31,0	31,2	7,9	55,7	36,3
Idoneidad	La edad se corresponde con el curso	80,5	79,8	81,3	10,6	58,5	30,9
	La edad NO se corresponde con el curso	19,5	20,2	18,7	40,2	53,2	6,6
Titularidad	Público	44,0	45,3	45,3	20,6	57,7	21,7
	Concertado	56,0	54,7	54,7	12,4	57,4	30,2
Estudios máximos del padre y de la madre	Estudios obligatorios NO finalizados	3,1	3,0	3,4	43,9	47,2	9,0
	Estudios obligatorios	16,7	15,8	17,8	26,2	59,6	14,2
	Bachillerato y CF	31,9	32,6	36,3	15,4	61,4	23,1
	Estudios superiores	41,6	41,5	42,5	8,7	54,8	36,5
Lugar de nacimiento	Autóctono	93,2	92,7	92,3	13,9	58,1	27,9
	Emigrante	6,8	7,3	7,7	42,1	50,3	7,5
Lengua familiar euskara*	Leng. Prueba euskara	97,7	96,8	96,9	8,0	55,5	36,5
	Leng. Prueba castellano	2,3	3,2	3,1	13,7	56,9	29,4
Lengua familiar NO euskara*	Leng. Prueba euskara	51,4	49,6	52,4	17,2	59,4	23,4
	Leng. Prueba castellano	48,6	50,4	47,6	19,1	56,5	24,5

*Los años 2009 y 2010, hay un pequeño porcentaje de alumnado que no respondió a la pregunta lengua familiar.

Fuente: IVEI-ISEI. Evaluación Diagnóstica 2009, 2010 y 2011.



Rs2.2.3

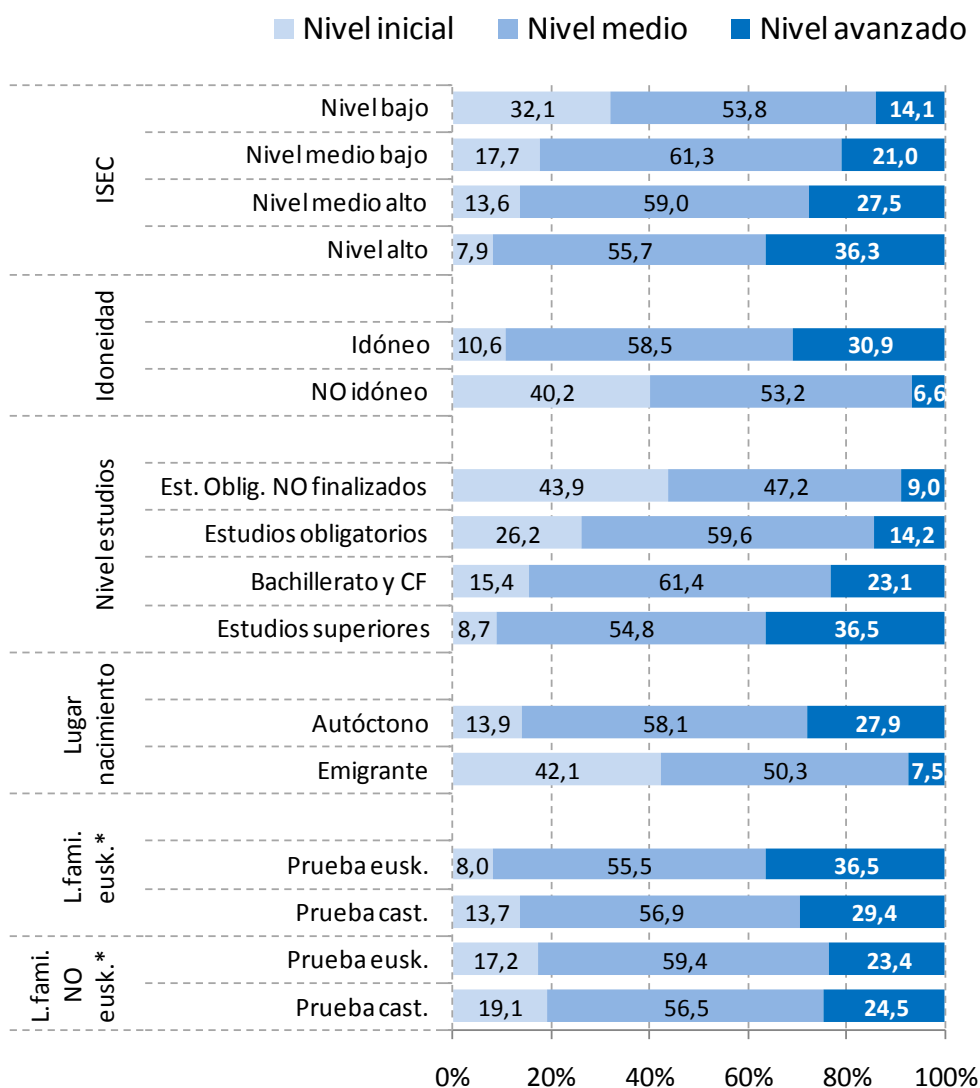
Nivel de competencia curricular en 2º curso de ESO: Matemática.

SISTEMA VASCO DE INDICADORES EDUCATIVOS



Gráfico Rs2.2.3.4:

Porcentaje de alumnado de 2º curso de Educación Secundaria Obligatoria (ESO) por niveles de rendimiento en la *Competencia matemática*, según las variables idoneidad en el curso, índice socioeconómico y cultural del alumnado, estratos, estudios de la familia, lugar de nacimiento y lengua familiar y de la prueba.



Los años 2009 y 2010, hay un pequeño porcentaje de alumnado que no respondió a la pregunta lengua familiar.

Fuente: IVEI-ISEI. Evaluación Diagnóstica 2011.