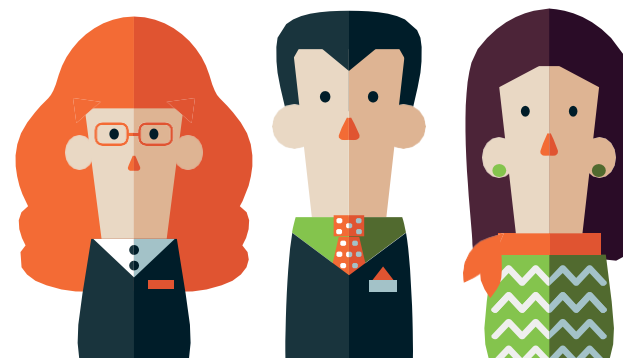


# TALIS 2024

Irakaskuntzaren eta  
Ikaskuntzaren Nazioarteko  
Azterlana

*Teaching and Learning  
International Survey*

Haur Hezkuntzako Bigarren  
Zikloa eta Lehen Hezkuntza



# Zer da TALIS?

**TALIS** (Teaching and Learning International Survey, ingelesez) Haur, Lehen eta Bigarren Hezkuntzako irakasleei eta ikastetxeetako kudeaketaz arduratzen diren pertsoneri egindako nazioarteko azterlan zabal eta zehatzena da. **TALIS** azterlana **ELGA**ren ekimena da, bost urtean behin mundu osoko hainbat herrialde eta lurralderekin lankidetzan egiten dena.

Espanian, **TALIS** azterlanaren izen ofiziala Irakaskuntzaren eta Ikaskuntzaren Nazioarteko Azterlana da. **TALIS**en aplikazioa lankidetzan estuan garatzen da **MEFPD (INEE)** eta laginean aukeratu diren ikastetxeak dauden Erkidego eta Hiri Autonomo guztietako Hezkuntza Administrazioen artean.



**IRAKASKUNTZAREN ETA IKASKUNTZAREN  
NAZIOARTEKO AZTERLANA**

# Noiz eta nola egingo da?

Haur Hezkuntzako Bigarren Zikloan eta Lehen Hezkuntzan, 2024ko otsailaren hasieratik martxoaren bukaera bitartean, 15 000 irakasle inguruk eta zuzendaritzako arduradunek parte hartuko dute **TALIS** azterlanean. Horretarako, ordenagailua eta online galdetegia erantzuteko 45-60 minutu besterik ez dira behar.



# Zergatik parte hartu?

**TALIS**-ek irakasleen eta zuzendaritza-taldeen egoera profesionala zuzenean ezagutzeko aukera ematen du, beren ikastetxeei eta lan-baldintzei buruzko esperientzietatik eta sentimenduetatik abiatuta. Besteak beste, honako gai hauei buruz galdetzen da: jasotako irakaskuntza-prestakuntza, haren iritziak eta irakaskuntza-praktikak, jasotako aintzatespena, eskola-lidergoa eta ikastetxearen kudeaketa.

Informazio horren bidez, besteak beste, nazioarteko adierazleak egiten lagundu nahi da, herrialdeei beren hezkuntza-politika garatzen laguntzeko, irakasleei, eskola-ingurunearen kudeaketari eta irakaskuntza- eta ikaskuntza-prozesuari dagokienez. Hori guztia hezkuntza-sistemak hobetzera bideratuta dago.



# Nola bermatuko da konfidentzialtasuna?

Espanian, Ebaluazio eta Lurralde Lankidetzako Zuzendaritza Nagusia da **TALIS**en datuen tratamenduaren arduraduna. Azterlana **MEFPD**ren Tratamendu Jardueren Erregistroan inskribatuta dago, eta horrek bermatzen du datuen tratamendu oro DBEO 2016/679 zorrotz betez eta Hezkuntzari buruzko abenduaren 29ko 3/2020 Lege Organikoaren arabera interes publikorako egindako misioa betez.

Tratamenduaren arduraduna azterlanaren aplikazioaren enpresa esleipenduna da, 2E Azterlanak, Ebaluazioak eta Ikerketa SL, alegia.

Datuen tratamenduari eta zure eskubideak erabiltzeko moduari buruzko informazio gehiago lor dezakezu **MEFPD**ko Datuak Babesteko Ordezkararen bidez:

[dpd@educacion.gob.es](mailto:dpd@educacion.gob.es)



TALIS-i buruzko informazio gehiago:



[www.educacionyfp.gob.es](http://www.educacionyfp.gob.es)

[www.educacionyfp.gob.es/inee](http://www.educacionyfp.gob.es/inee)



GOBIERNO  
DE ESPAÑA

MINISTERIO  
DE EDUCACIÓN, FORMACIÓN PROFESIONAL Y  
DEPORTES

NIPO Línea 847-23-009-0

