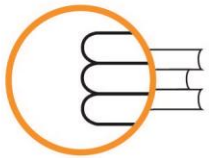


ISEI - IVEI

**Rs1.1. EMAITZA AKADEMIKOAK LEHEN
HEZKUNTZA BUKATZEAN**





ISEI-IVEI

IRAKAS-SISTEMA EBALUATU
ETA IKERTZEKO ERAKUNDEA
INSTITUTO VASCO DE EVALUACIÓN
E INVESTIGACIÓN EDUCATIVA

EUSKO JAURLARITZA



GOBIERNO VASCO

HEZKUNTZA, HIZKUNTZA POLITIKA
ETA KULTURA SAILA

DEPARTAMENTO DE EDUCACION,
POLÍTICA LINGÜÍSTICA Y CULTURA

Edizioa: 2014ko maiatza
© ISEI-IVEI-k argitaratua

ISEI-IVEI-K ARGITARATUA

Irakas-sistema Ebaluatuta eta Ikertzeko Erakundea
Asturias 9, 3.a - 48015 Bilbo
Tel.: 94 476 06 04 - Fax: 94 476 37 84
info@isei-ivei.net - www.isei-ivei.net

LAN TALDEA

Araceli de Francisco
Inmaculada Tambo
José Ramón Ugarriza
M^a Paz Martínez

KOORDINATZAILEA

M^a Paz Martínez

AHOLKULARITZA TEKNIKOA

Eduardo Ubieta



Rs1.1

Emitza akademikoak Lehen Hezkuntza
bukatzean

HEZKUNTZAKO
ADIERAZLEEN
EUSKAL SISTEMA



Sarrera	4
Rs1.1.1 taula eta grafikoa: Lehen Hezkuntzako 6. mailan eskolatuta dauden ikasleen artean, promozionatzen duten ikasleen ehunekoaren bilakaera eta egoki aurreratzen duten ehunekoaren bilakaera.	5
Rs1.1.2 taula eta grafikoa: Lehen Hezkuntzako 6. mailan eskolatuta dauden ikasleen artean, promozionatzen duten ikasleen ehunekoaren bilakaera eta egoki aurreratzen dutenen ehunekoaren bilakaera sexuaren arabera.	6
Rs1.1.3 taulak: LHko 6. mailan eskolatuta dauden ikasleen artean, promozionatzen duten ikasleen ehunekoaren bilakaera geruzen arabera (hezkuntza-sarea eta irakasteredua).	7
Rs1.1.3 grafikoa: LHko 6. mailan eskolatuta dauden ikasleen artean, promozionatzen duten ikasleen ehunekoaren bilakaera geruzen arabera (hezkuntza-sarea eta irakasteredua). 2002-2003, 2007-2008 eta 2012-2013 urteak.	8
Rs1.1.4 taula eta grafikoa: LHko 6. mailan eskolatuta dauden ikasleen artean, arlo bakoitza gainditzen duten ikasleen ehunekoaren bilakaera.	9
Rs1.1.5.1 taula eta grafikoa: LHko 6. mailan eskolatuta dauden ikasleen artean, ebaluazio diagnostikoetan neurtutako konpetentzia finkoei zuzen loturiko arloak gainditzen dituzten ikasleen ehunekoaren bilakaera, geruzen arabera (sare publikoa).	10
Rs1.1.5.2 taula eta grafikoa: LHko 6. mailan eskolatuta dauden ikasleen artean, ebaluazio diagnostikoetan neurtutako konpetentzia finkoei zuzen loturiko arloak gainditzen dituzten ikasleen ehunekoaren bilakaera, geruzen arabera (itunpeko sarea).	11



LEHEN HEZKUNTZA BUKATU ONDOREN ARLOETAKO BAKOITZEAN EGOKI AURRERATZEN DUTEN IKASLEEN EHUNEKOA: NATURA, GIZARTE ETA KULTURA INGURUNEAREN EZAGUERA, ARTE HEZKUNTZA, GORPUTZ HEZKUNTZA, GAZTELANIA ETA LITERATURA, EUSKAL HIZKUNTZA ETA LITERATURA, ATZERRIKO HIZKUNTZAK ETA MATEMATIKA.

Adierazle honek Lehen Hezkuntzako 6. mailako ikasleei buruzko informazioa ematen du honako aspektu hauek kontuan izanik: matrikulak, promozioa, sexua, irakastereduak, sareak eta arloak.

Aztertutako 2001-2013 aldian ikasleen matrikula % 12,3 hazi da, erdialdeko ikasturteetan jaitsiera bat izan bazen ere. Promozioaren ehunekoa 2,0 puntu hazi da, eta aurrerapen egokiaren ehunekoa ere hazi da 4,2 puntu.

Datuak sexuaren aldagaiaren arabera aztertutik, 2001-2013 aldian matrikulatutako mutilen ehunekoa matrikulatutako neskena baino hiru edo lau puntu inguru handiagoa izan dela ikus daiteke. Promozionatzen duten nesken ehunekoa mutilena baino puntu bat edo bi inguru handiagoa izan da. Egoki aurreratzen duten (arlo guztiak gainditurik hurrengo mailara pasatzen diren) mutilen ehunekoa neskena baino 8-10 puntu txikiagoa da ikasturtearen arabera.

Hezkuntza-sareei eta irakastereduei dagokionez, A ereduko matrikulazioan jaitsiera nabarmena ikusten da, bai sare publikoan (% 66,4) baita itunpeko sarean ere (% 74,4). Sare publikoko B ereduan ere jaitsiera bat izan da (% 44,6). Sare publikoko D ereduan matrikulazioak igoera nabarmena (% 67,7) izan du, eta itunpeko sarean gehien hazi den irakasteredua B eredua izan da (% 32,3), ondoko D eredua delarik (% 28,8).

Promozionatzen duten ikasleen ehunekoari dagokionez, sare publikoko A eta B ereduetan izan ezik, gainontzeko geruza guztietan % 95 eta % 98 artean dago. Promozioaren ehunekoaren bilakaera positiboa da geruza guztietan. 2012-2013 ikasturtean, promozionatu izan duten ikasleen ehunekoa, geruzaka, handienetik txikienera ordenaturik: itunpeko A eredua (% 98,2), D itunpekoa (% 98,1), D publikoa (% 97,0), B itunpekoa (% 96,6), B publikoa (% 95,1) eta publiko A eredua (% 92,8).

Arloetako emaitza orokorreari begiratzen badiegu, gainditzen duten ikasleen ehunekoa arlo guztietan hazi dela ikus daiteke. 2013an gainditze-ehunekorik txikiena izan duten arloak Euskara (% 88,1), Matematika (% 88,5) eta Hizkuntza atzerritarra (% 88,6) izan dira. Gainditzen duten ehunekoaren gehikuntzarik handiena (% 7,9 puntu) Gaztelanian izan da.

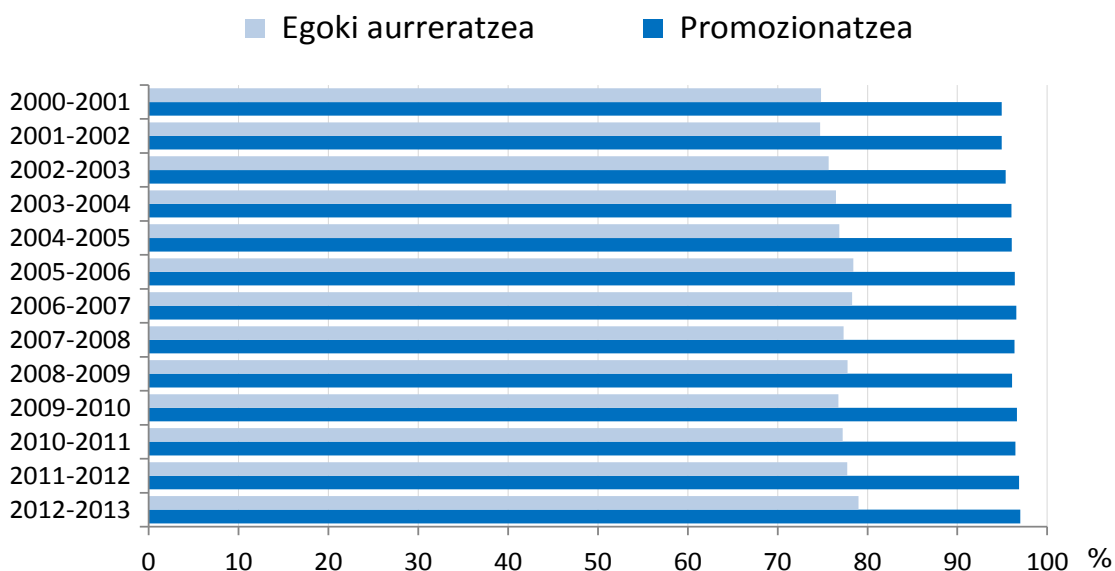
Gaztelania, Euskal hizkuntza eta Matematika arloak geruzen arabera aztertzen direnean, hiru arloetan gainditzen duten ikasleen ehunekoa 2001etik 2013ra hazi egin dela ikus daiteke, sare publikoko A ereduan izan ezik.



Rs1.1.1 taula eta grafikoa:

Lehen Hezkuntzako 6. mailan eskolatuta¹ dauden ikasleen artean, promozionatzen duten ikasleen ehunekoaren bilakaera² eta egoki aurreratzen duten ehunekoaren bilakaera³.

	Matrikulatuak	Prom.	Prom. (%)	Egoki aurr.	Egoki aurr. (%)
2000-2001	17.230	16.358	94,9	12.891	74,8
2001-2002	17.024	16.161	94,9	12.722	74,7
2002-2003	17.182	16.387	95,4	13.002	75,7
2003-2004	16.945	16.270	96,0	12.961	76,5
2004-2005	16.710	16.051	96,1	12.846	76,9
2005-2006	16.445	15.850	96,4	12.895	78,4
2006-2007	16.562	15.995	96,6	12.964	78,3
2007-2008	17.362	16.728	96,3	13.427	77,3
2008-2009	17.762	17.070	96,1	13.812	77,8
2009-2010	17.743	17.145	96,6	13622	76,8
2010-2011	18.494	17.841	96,5	14282	77,2
2011-2012	19.320	18.713	96,9	15018	77,7
2012-2013	19.351	18.769	97,0	15285	79,0



Iturria: Hezkuntza Ikuskaritza. Eskola-emaitezak 2001-2013.

¹ Eskolatutako ikasleak: (LH) Lehen Hezkuntzako 6. mailan matrikulatuta edo izena emanda dauden ikasleak.

² Promozionatzen duten ikasleak (Prom.): LHko 6. mailaren bukaeran (DBH) Derrigorrezko Bigarren Hezkuntzako 1. mailara pasatzen diren ikasleak, arlo guztietan aurrerapen egokia izan ez duten arren.

³ Egoki aurreratzen duten ikasleak (Egoki Aurr.): LHko 6. mailaren bukaeran arlo guztietan ebaluazio positiboa izan duten ikasleak.



Rs1.1

Emaita akademikoak Lehen Hezkuntza bukatzean

HEZKUNTZAKO
ADIERAZLEEN
EUSKAL SISTEMA

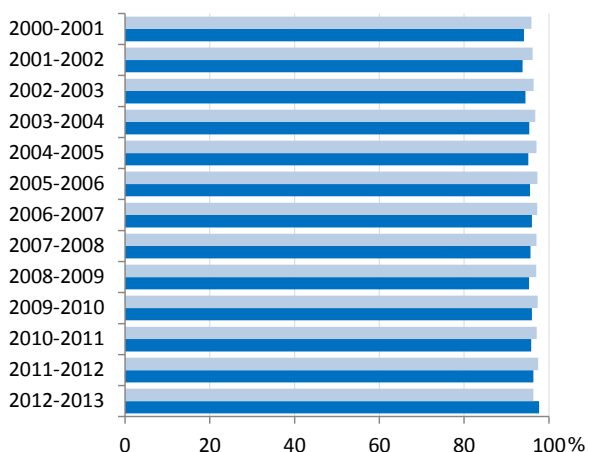


Rs1.1.2 taula eta grafikoak:

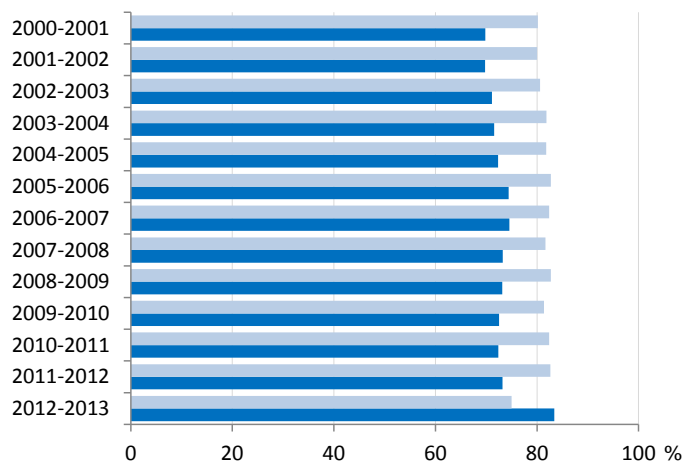
Lehen Hezkuntzako 6. mailan eskolatuta dauden ikasleen artean, promozionatzen duten ikasleen ehunekoaren bilakaera eta egoki aurreratzen dutenen ehunekoaren bilakaera sexuaren arabera.

	Matrikulatuak (%)		Promozionatzea (%)		Egoki aurreratzea (%)	
	Neskak	Mutilak	Neskak	Mutilak	Neskak	Mutilak
2000-2001	48,2	51,8	95,8	94,1	80,2	69,8
2001-2002	48,6	51,4	96,1	93,8	80,0	69,7
2002-2003	48,0	52,0	96,4	94,5	80,6	71,1
2003-2004	47,8	52,2	96,8	95,3	81,8	71,6
2004-2005	48,0	52,0	97,1	95,1	81,8	72,3
2005-2006	48,3	51,7	97,3	95,6	82,7	74,4
2006-2007	47,7	52,3	97,3	96,0	82,4	74,5
2007-2008	48,7	51,3	97,1	95,7	81,6	73,3
2008-2009	48,1	51,9	97,0	95,3	82,7	73,2
2009-2010	48,0	52,0	97,3	96,0	81,4	72,5
2010-2011	48,5	51,5	97,1	95,8	82,4	72,4
2011-2012	48,0	52,0	97,4	96,3	82,6	73,2
2012-2013	47,7	52,3	97,7	96,4	83,4	75,0

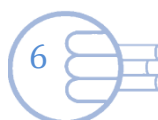
■ Promozionatzea Neskak ■ Promozionatzea Mutilak



■ Egoki aurreratzea Neskak ■ Egoki aurreratzea Mutilak



Iturria: Hezkuntza Ikuskaritza. Eskola-emaitezak 2001-2013.





Rs1.1.3 taulak:

LHko 6. mailan eskolatuta dauden ikasleen artean, promozionatzen duten ikasleen ehunekoaren bilakaera geruzen arabera (hezkuntza-sarea⁴ eta irakasteredua⁵).

	A eredu publikoa		B eredu publikoa		D eredu publikoa	
	Matrikulatuak (%)	Promozionatzea (%)	Matrikulatuak (%)	Promozionatzea (%)	Matrikulatuak (%)	Promozionatzea (%)
2000-2001	8,2	91,8	12,3	94,4	24,2	95,1
2001-2002	7,7	91,2	10,5	93,0	26,5	95,3
2002-2003	7,1	89,8	10,5	92,4	27,7	96,3
2003-2004	6,1	91,7	9,6	94,6	29,8	96,8
2004-2005	5,7	89,8	8,6	94,2	32,1	96,5
2005-2006	5,4	93,9	8,6	95,3	33,2	96,7
2006-2007	5,1	90,1	8,2	96,1	33,9	96,8
2007-2008	5,3	87,1	8,1	94,4	35,3	96,8
2008-2009	4,6	89,1	8,0	94,3	36,1	96,2
2009-2010	4,3	90,5	7,6	94,0	37,5	96,8
2010-2011	4,0	90,1	7,5	94,5	38,4	96,8
2011-2012	3,6	92,9	7,2	94,7	39,1	96,9
2012-2013	2,8	92,8	6,8	95,1	40,6	97,0

	Itunpeko A eredua		Itunpeko B eredua		Itunpeko D eredua	
	Matrikulatuak (%)	Promozionatzea (%)	Matrikulatuak (%)	Promozionatzea (%)	Matrikulatuak (%)	Promozionatzea (%)
2000-2001	21,3	95,4	16,2	95,5	17,8	95,5
2001-2002	20,4	95,0	16,9	95,2	18,0	96,9
2002-2003	19,0	95,6	17,2	96,0	18,6	97,0
2003-2004	17,7	95,2	17,4	96,5	19,5	97,1
2004-2005	14,6	95,9	20,0	96,1	18,9	98,1
2005-2006	12,7	96,0	21,1	95,9	19,0	97,8
2006-2007	11,3	96,8	21,9	96,3	19,5	98,3
2007-2008	9,5	97,3	22,8	96,6	19,0	98,2
2008-2009	8,2	97,1	22,8	95,8	20,2	98,1
2009-2010	7,4	97,3	23,4	97,0	19,9	98,0
2010-2011	6,9	97,7	22,3	95,9	20,8	97,9
2011-2012	6,2	97,5	22,4	96,6	21,5	98,2
2012-2013	5,4	98,2	21,4	96,6	22,9	98,1

Iturria: Hezkuntza Ikuskaritza. Eskola-emaizak 2001-2013.

⁴ Sareak: Euskadin bi hezkuntza-sare daude batera, publikoa eta itunpekoa, derrigorrezko etapetan biak diru publikoarekin finantzatuak.

⁵ A eredua: Curriculum-arlo guztiak gaztelaniaz irakasten dira, Euskal hizkuntza eta literatura izan ezik, euskaraz irakasten baita.

B eredua: curriculum-arloen % 50 gutxi gora behera gaztelaniaz irakasten dira, eta beste erdia, euskaraz. (Ehunekoak aldatzen da ikastetxe batetik bestera)

D eredua: Curriculum-arlo guztiak euskaraz irakasten dira, Gaztelania eta literatura izan ezik, gaztelaniaz irakasten baita.



Rs1.1

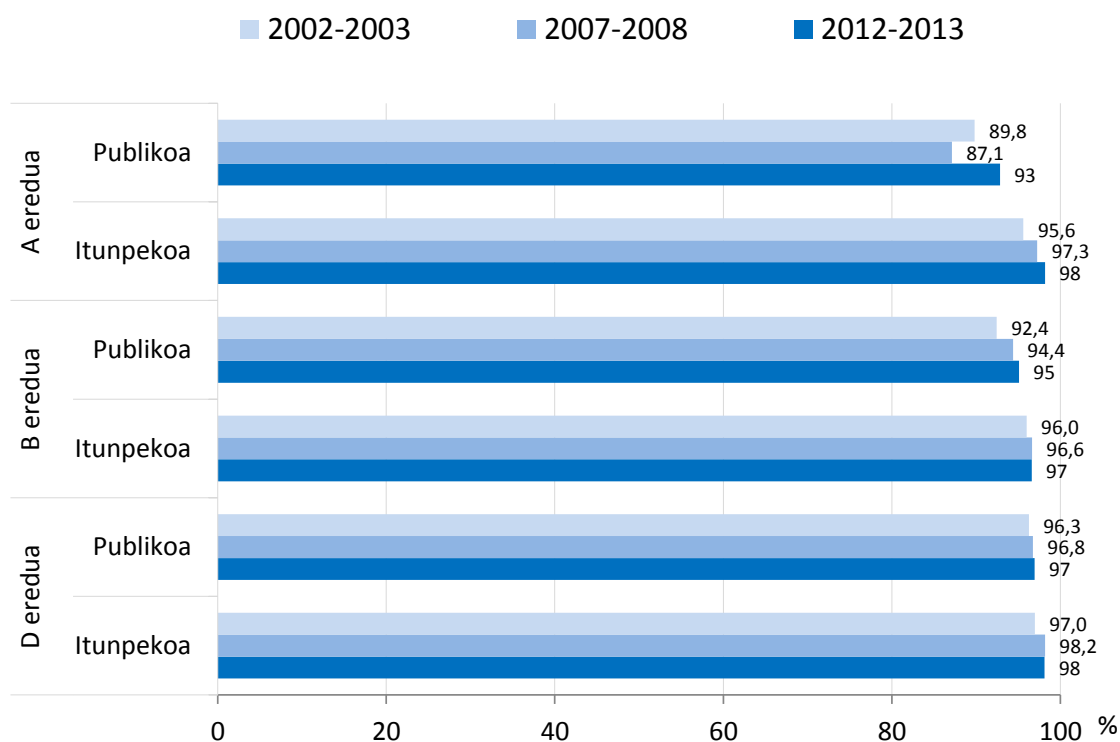
Emaita akademikoak Lehen Hezkuntza bukatzean

HEZKUNTZAKO
ADIERAZLEEN
EUSKAL SISTEMA



Rs1.1.3 grafikoa:

LHko 6. mailan eskolatuta dauden ikasleen artean, promozionatzen duten ikasleen ehunekoaren bilakaera geruzen arabera (hezkuntza-sarea eta irakasteredua). 2002-2003, 2007-2008 eta 2012-2013 urteak.



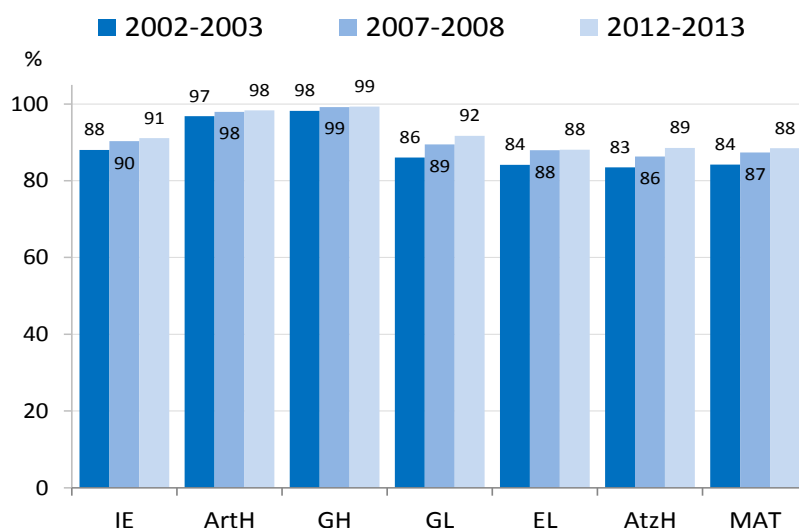
Iturria: Hezkuntza Ikuskaritza. Eskola-emaitezak 2001-2013.



Rs1.1.4 taula eta grafikoa:

LHko 6. mailan eskolatuta dauden ikasleen artean, arlo bakoitza⁶ gainditzen duten ikasleen ehunekoaren bilakaera. 2002-2003, 2007-2008 y 2012-2013 ikasturteak.

	IE	ArtH	GH	GL	EL	AtzH	MAT
2000-2001	87,8	96,6	98,1	85,0	83,7	83,3	83,6
2001-2002	87,6	96,8	98,4	85,7	83,9	83,6	83,4
2002-2003	88,0	96,8	98,2	86,0	84,2	83,5	84,2
2003-2004	88,1	95,9	97,3	85,8	84,9	84,3	84,2
2004-2005	88,5	96,8	98,1	86,1	85,6	84,4	84,8
2005-2006	89,8	97,4	98,6	88,2	85,9	85,6	86,3
2006-2007	89,7	97,7	99,1	88,0	86,4	85,0	86,1
2007-2008	90,3	97,9	99,2	89,5	88,0	86,3	87,4
2008-2009	90,2	98,1	99,3	90,0	87,4	86,9	87,7
2009-2010	90,2	98,2	99,2	90,5	87,6	86,7	87,2
2010-2011	90,3	98,1	99,2	90,2	87,7	86,7	87,0
2011-2012	90,5	98,2	99,3	90,8	87,3	87,4	87,7
2012-2013	91,1	98,4	99,3	91,7	88,1	88,6	88,5



Iturria: Hezkuntza Ikuskaritza. Eskola-emaitzak 2001-2013.

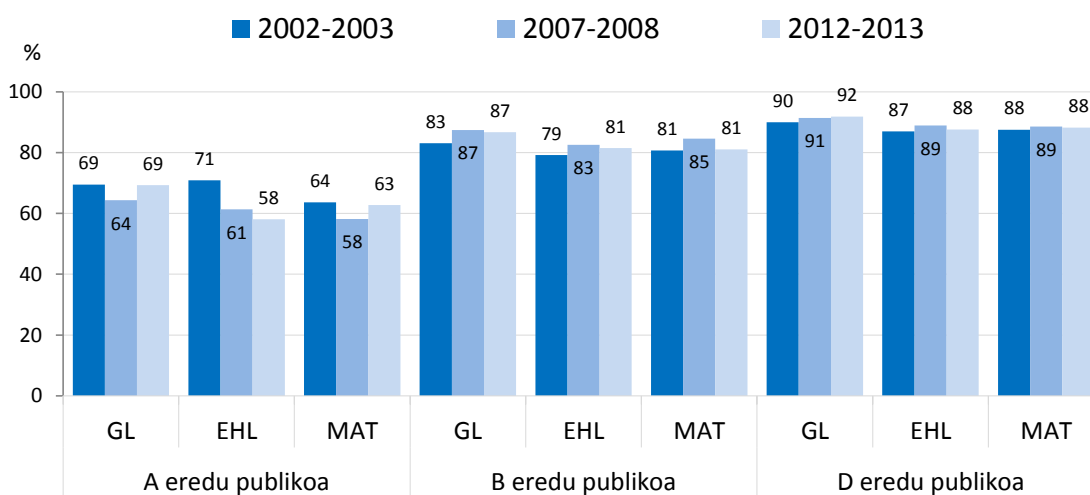
6 IE: Natura, gizarte eta kultura ingurunearen ezaguera
 ArtH: Arte hezkuntza
 GH: Gorputz hezkuntza
 GL: Gaztelania eta literatura
 EL: Euskara eta literatura
 AtzH: Atzerriko hizkuntza
 MAT: Matematika.



Rs1.1.5.1 taula eta grafikoa:

LHko 6. mailan eskolatuta dauden ikasleen artean, ebaluazio diagnostikoetan neurtutako kompetentzia finkoei⁷ zuzen loturiko arloak gainditzen dituzten ikasleen ehunekoaren bilakaera, geruzen arabera (sare publikoa).

Ikasturtea	A eredu publikoa			B eredu publikoa			D eredu publikoa		
	GL	EHL	MAT	GL	EHL	MAT	GL	EHL	MAT
2000-2001	72,0	71,8	70,0	83,5	80,9	80,2	89,1	86,9	87,1
2001-2002	73,3	71,2	68,9	84,3	79,9	80,5	88,1	86,0	85,1
2002-2003	69,4	70,9	63,6	83,1	79,2	80,7	89,9	86,9	87,5
2003-2004	61,7	67,3	61,1	84,9	81,2	82,5	89,4	87,7	87,8
2004-2005	66,3	72,2	63,1	82,6	79,3	80,8	90,2	87,3	87,4
2005-2006	63,5	59,3	61,0	86,0	81,7	83,4	90,2	87,7	88,0
2006-2007	62,0	59,1	58,7	84,6	77,2	81,8	90,1	88,0	87,3
2007-2008	64,3	61,4	58,2	87,4	82,6	84,6	91,4	88,9	88,6
2008-2009	67,0	61,4	62,7	85,0	77,3	80,4	91,5	88,7	88,6
2009-2010	67,5	64,0	61,5	85,3	82,0	79,0	91,5	88,4	88,2
2010-2011	63,8	62,9	59,3	86,1	74,8	80,7	91,9	88,5	87,7
2011-2012	68,3	62,7	63,8	85,2	76,9	79,9	91,8	87,7	88,4
2012-2013	69,3	58,1	62,7	86,7	81,5	81,1	91,8	87,6	88,2



Iturria: Hezkuntza Ikuskaritza. Eskola-emaizak 2001-2013.

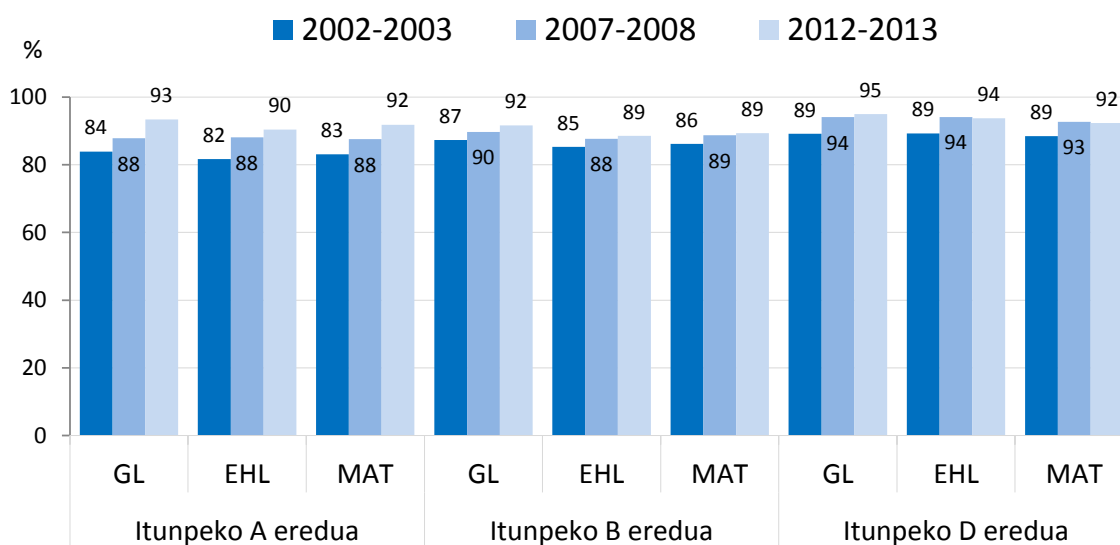
⁷ Euskadiko ebaluazio diagnostikoaren ereduari urtero ebaluatzen diren hiru kompetentzia finko daude (Euskarazko eta gaztelaniazko hizkuntza-komunikaziorako kompetentziak eta matematikarako kompetentzia). Gaintzeko kompetentziak aldatu egiten dira urte batetik bestera (2009: Zientzia, teknologia eta osasun kulturarako kompetentzia; 2010: Gizarte eta herritartasunerako kompetentzia).



Rs1.1.5.2 taula eta grafikoa:

LHko 6. mailan eskolatuta dauden ikasleen artean, ebaluazio diagnostikoetan neurtutako kompetentzia finkoei zuzen loturiko arloak gainditzen dituzten ikasleen ehunekoaren bilakaera, geruzen arabera (itunpeko sarea).

Ikasturtea	Itunpeko A eredia			Itunpeko B eredia			Itunpeko D eredia		
	GL	EHL	MAT	GL	EHL	MAT	GL	EHL	MAT
2000-2001	86,3	83,7	85,8	85,6	85,5	85,0	84,6	85,0	83,8
2001-2002	85,0	82,2	83,7	85,7	85,4	85,4	89,0	89,4	86,7
2002-2003	83,9	81,8	83,1	87,4	85,3	86,2	89,2	89,3	88,5
2003-2004	85,5	83,5	84,7	86,6	86,4	84,2	88,1	87,6	86,4
2004-2005	80,1	82,5	83,6	87,5	87,4	86,7	90,1	90,4	87,8
2005-2006	86,8	83,1	84,8	89,5	86,6	88,1	92,1	91,1	90,6
2006-2007	87,7	86,0	85,7	87,7	87,4	87,3	93,1	92,0	91,7
2007-2008	87,9	88,1	87,6	89,7	87,7	88,8	94,1	94,1	92,7
2008-2009	93,0	87,3	90,2	88,9	88,3	88,8	94,6	93,2	92,7
2009-2010	91,9	87,1	89,5	90,8	87,5	88,5	94,8	94,0	91,5
2010-2011	90,9	87,2	90,2	89,5	87,7	87,3	94,5	94,0	91,9
2011-2012	91,9	89,6	90,2	90,6	87,3	87,7	94,7	93,0	92,4
2012-2013	93,4	90,4	91,9	91,6	88,6	89,4	95,0	93,8	92,3



Iturria: Hezkuntza Ikuskaritza. Eskola-emaitezak 2001-2013.