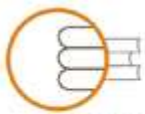


ISEI - IVEI

Rs5. ABANDONO ESCOLAR TEMPRANO





ISEI-IVEI

IRAKAS-SISTEMA EBALUATU ETA IKERTZEKO ERAKUNDEA
INSTITUTO VASCO DE EVALUACIÓN E INVESTIGACIÓN EDUCATIVA
BASQUE INSTITUTE FOR RESEARCH AND EVALUATION IN EDUCATION.



HEZKUNTZA SALA

DEPARTAMENTO DE EDUCACIÓN

Edición: Febrero 2022

Publicado por el © ISEI•IVEI

PUBLICADO POR EL ISEI•IVEI

Instituto Vasco de Evaluación e Investigación Educativa

Asturias 9, 3º - 48015 Bilbao

Tel.: 94 476 06 04 - Fax: 94 476 37 84

info@isei-ivei.eus - www.isei-ivei.hezkuntza.net



Índice

PORCENTAJE DE ABANDONO ESCOLAR ENTRE LA POBLACIÓN DE 18-24 AÑOS CUYO MÁXIMO NIVEL DE ESTUDIOS ES EL DE GRADUADO EN ESO (CINE 0, 1 o 2) Y NO RECIBE ENSEÑANZA O FORMACIÓN POSTERIORES..... 4

 Tabla y Gráfico Rs5.1:..... 6

 Evolución del porcentaje de población de 18-24 años que ha abandonado tempranamente sus estudios por sexo en la Comunidad Autónoma del País Vasco. 6

 Tabla y gráfico Rs5.2: 7

 Evolución del porcentaje de población de 18-24 años que ha abandonado tempranamente sus estudios por Comunidades Autónomas..... 7

 Tabla y Gráfico Rs5.3:..... 8

 Porcentaje de abandono escolar temprano por sexo en las Comunidades Autónomas en el año 2020. 8

 Tabla y Gráfico Rs5.4:..... 9

 Evolución del porcentaje de abandono escolar temprano en la Unión Europea. 9

 Gráfico Rs5.4.1: 10

 Evolución del porcentaje de abandono escolar temprano en la Unión Europea. Años 2010 y 2020. 10

 Tabla Rs5.5: 11

 Porcentaje de abandono escolar temprano en la Unión Europea por sexo en el año 2020. 11

 Gráfico Rs5.5: 12

 Porcentaje de abandono escolar temprano en la Unión Europea por sexo en el año 2020. 12

 Tabla y gráfico Rs5.6: 13

 Evolución del porcentaje de población de 18-24 años que ha abandonado prematuramente sus estudios por sexo en la Comunidad Autónoma de Euskadi. 13



Rs5

Abandono Temprano de la Educación y la Formación

SISTEMA VASCO
DE INDICADORES
EDUCATIVOS



PORCENTAJE DE ABANDONO ESCOLAR ENTRE LA POBLACIÓN DE 18-24 AÑOS CUYO MÁXIMO NIVEL DE ESTUDIOS ES EL DE GRADUADO EN ESO (CINE 0, 1 o 2)¹ Y NO RECIBE ENSEÑANZA O FORMACIÓN² POSTERIORES.

Objetivo Unión Europea para el año 2030: El porcentaje de abandono temprano de la educación y la formación debe ser inferior al 9%.

La tasa de abandono escolar ha sido siempre una preocupación básica en las políticas educativas europeas, ya que la formación es un factor esencial para lograr un modelo de crecimiento económico basado en el conocimiento, que asegure un desarrollo sostenible y una mayor cohesión social.

Reducir la tasa de abandono escolar temprano por debajo del 10% para el año 2010 se estableció como punto de referencia por el Consejo Europeo en 2003 para controlar el progreso de los sistemas de educación y formación europeos y ante las dificultades para conseguirlo se ha mantenido hasta el año 2020. Para el 2030, este objetivo se ha fijado en el 9%.

Para medir la reducción del abandono escolar temprano para el año 2030, establece que se pregunte a los jóvenes entre los 18 y 24 años por su máximo nivel de educación o formación alcanzado y si han recibido algún tipo de educación o formación en las 4 semanas anteriores a la Encuesta de Población Activa (EPA) en el caso de España, a la European Labour Force Survey (ELFS) en el caso de la Unión Europea y a la Población en Relación a la Actividad (PRA) en el caso del País Vasco. En definitiva, se trata de fomentar que los jóvenes en este tramo de edad continúen su formación, ya sea de manera reglada o mediante otro tipo de formación al margen del Sistema Educativo, y evitar que un porcentaje de la población se quede fuera de la sociedad del conocimiento y en riesgo de exclusión social.

En Euskadi, el porcentaje de abandono escolar entre los años 2002-2012 se ha mantenido en torno al 14,3%; siendo 2009 el año cuyo porcentaje de abandono escolar fue el más elevado 16,6%. A partir de 2013 Euskadi (9,9%) logra el objetivo propuesto para el año 2020 aunque los hombres seguirán situándose por encima del mismo hasta el año 2017 (8,5%). Entre 2013 y 2020 la diferencia entre mujeres y hombres se ha situado en torno al 5% más abandono en los hombres que en las mujeres, salvo en 2017 cuya diferencia fue del 3,0% y en 2020 cuya diferencia fue de 4,2%.

En España, en el periodo 2005-2020 se observa un descenso progresivo del porcentaje de abandono, pasando del 31,0% al 16,0%. En el periodo 2010-2020, en todas las Comunidades Autónomas y las ciudades de Ceuta y Melilla bajó el porcentaje de abandono temprano de la educación. Entre las que más baja entre el periodo 2010-2020, se encuentran la ciudad de Ceuta (20,3 puntos), La Región de Murcia (16,2 puntos), Islas Baleares (15,2 puntos) y Cantabria (14,8 puntos).

¹ Clasificación Internacional Normalizada de la Educación (CINE 2011).

² Se considera formación toda actividad relacionada con cualquier tipo de aprendizaje, ya sea reglado o no.



En el año 2020, la Comunidad con menor porcentaje de abandono escolar en las edades de 18 a 24 años es Euskadi con 6,5%, seguida de Asturias (8,9%) y Cantabria (9,1%). Las Comunidades con mayor porcentaje de abandono son Ceuta (25,5%), Melilla (22,8%) y Andalucía (21,8%).

En las CCAA en 2020, la diferencia por razón de sexo oscila entre 4,2 puntos de Asturias y Euskadi hasta 17 puntos en Islas Baleares. En todos los casos son los chicos, los que abandonan tempranamente los estudios en mayor porcentaje que las chicas.

La evolución de este indicador en la media de los países europeos tiene una tendencia decreciente. Del año 2005 (15,6%) al año 2019 (10,2%), el dato de abandono ha descendido 5,4 puntos porcentuales. El dato en 2019 se sitúa sólo 0,2 puntos por encima del objetivo, para la media de los 27 países de la Unión Europea. En el 2020 la media de los 27 países de la Unión Europea se sitúa en 9,9%, lo que indica que las medidas que se han ido arbitrando en los diferentes países están siendo adecuadas.

En el año 2020, 18 países de los 27 países europeos y Euskadi alcanzaron el objetivo. Malta (16,7%), España (16,0%), y Rumania (15,6%), son los países que se sitúan más alejados del objetivo. Croacia (2,2%), Grecia (3,8%) y Eslovenia (4,1%) son los países con menor porcentaje de abandono. En el periodo 2010-2020, los países cuyo porcentaje más ha descendido son Portugal (19,4 puntos), seguido de España (12,2 puntos) y de Grecia (9,7 puntos).

En cuanto a la variable sexo, en el año 2020, en todos los países de la Unión Europea, los hombres abandonan tempranamente los estudios en una proporción más alta que las mujeres salvo en el caso de Rumania (1,9 puntos) y Republica Checa (0,1 puntos) donde las mujeres abandonan los estudios más que los hombres. Entre los países con mayor diferencia por razón de sexo se encuentran España (8,6 puntos) Portugal (7,5 puntos) y Chipre (6,6 puntos); en Euskadi hay una diferencia de 4,2 puntos entre chicas y chicos.



Rs5

Abandono Temprano de la Educación y la Formación

SISTEMA VASCO
DE INDICADORES
EDUCATIVOS

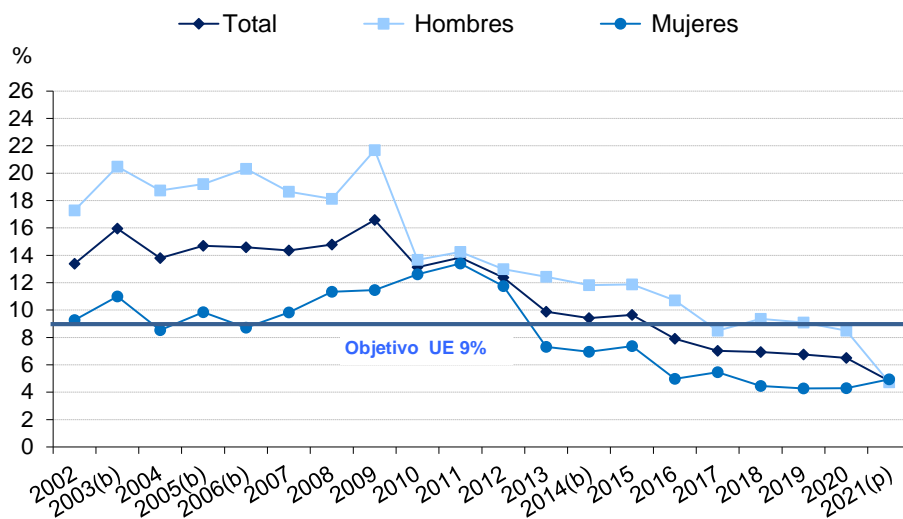


Tabla y Gráfico Rs5.1:

Evolución del porcentaje de población de 18-24 años que ha abandonado tempranamente sus estudios por sexo en la Comunidad Autónoma del País Vasco.

Año	Total	Hombres	Mujeres	Diferencia ¹
2002	13,4	17,3	9,3	8,0
2003 (b)	15,9	20,5	11,0	9,5
2004	13,8	18,7	8,5	10,2
2005 (b)	14,7	19,2	9,9	9,3
2006 (b)	14,6	20,3	8,7	11,6
2007	14,3	18,7	9,8	8,9
2008	14,8	18,1	11,3	6,8
2009	16,6	21,7	11,5	10,2
2010	13,1	13,7	12,6	1,1
2011	13,8	14,2	13,4	0,8
2012	12,4	13,0	11,8	1,2
2013	9,9	12,4	7,3 (u)	5,1
2014 (b)	9,4	11,8	7,0 (u)	4,8
2015	9,7	11,9	7,4 (u)	4,5
2016	7,9	10,7	5,0 (u)	5,7
2017	7,0	8,5	5,5 (u)	3,0
2018	6,9	9,4	4,5 (u)	4,9
2019	6,7	9,1	4,3 (u)	4,8
2020	6,5	8,5	4,3 (u)	4,2
2021(p)	4,8	4,7	4,9 (u)	-0,2

¹Los valores positivos indican que los hombres abandonan tempranamente los estudios más que las mujeres.
b) Ruptura de serie. p) Dato provisional. u) Confiabilidad baja.



b) Ruptura de serie. p) Dato provisional.

Fuente: EUROSTAT. El dato de 2021 es del Ministerio de Educación y Formación Profesional.



Rs5

Abandono Temprano de la Educación y la Formación

SISTEMA VASCO
DE INDICADORES
EDUCATIVOS

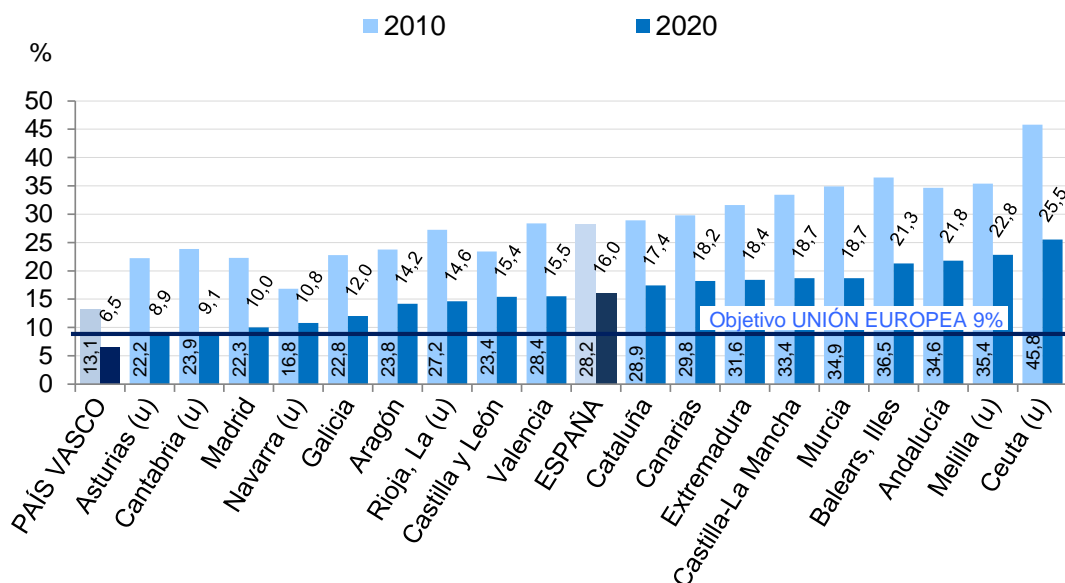


Tabla y gráfico Rs5.2:

Evolución del porcentaje de población de 18-24 años que ha abandonado tempranamente sus estudios por Comunidades Autónomas.

	2005	2010	2011	2012	2013	2014	2015	2016	2017	2018	2019	2020	2021
España	31,0	28,2	26,3	24,7	23,6	21,9	20,0	19,0	18,3	17,9	17,3	16,0	13,3
Andalucía	38,0	34,6	32,1	28,8	28,7	27,7	24,9	23,1	23,5	21,9	21,6	21,8	17,7
Aragón	23,4	23,8	22,8	20,4	18,9	18,4	19,5	19,1	16,4	15,8	14,6	14,2	12,4
Asturias, Principado de (u)	20,5	22,2	21,9	19,8	19,1	13,6	16,8	16,6	14,8	12,6	12,4	8,9	11,8
Baleares, Illes	39,7	36,5	29,7	28,9	29,8	32,1	26,7	26,8	26,5	24,4	24,2	21,3	15,4
Canarias	30,8	29,8	30,9	28,0	27,5	23,8	21,9	18,9	17,5	20,9	20,8	18,2	11,8
Cantabria (u)	21,9	23,9	21,4	14,2	12,1	9,7	10,3	8,6	8,9	9,8	12,8	9,1	6,4
Castilla y León	25,4	23,4	27,5	21,7	19,2	16,8	16,7	17,3	16,7	13,9	14,3	15,4	12,4
Castilla-La Mancha	36,8	33,4	31,5	27,5	27,4	22,2	20,8	23,2	22,1	20,5	20,2	18,7	15,5
Cataluña	33,2	28,9	26,2	24,2	24,7	22,2	18,9	18,0	17,0	17,0	19,0	17,4	14,8
Comunitat Valenciana	32,2	28,4	26,7	25,9	21,7	23,4	21,4	20,2	20,3	20,2	16,4	15,5	12,8
Extremadura	36,8	31,6	30,1	32,6	29,2	22,9	24,5	20,4	19,2	20,9	20,5	18,4	14,0
Galicia	22,9	22,8	20,4	22,7	20,2	18,5	17,0	15,2	14,9	14,3	12,6	12,0	8,1
Madrid, Comunidad de	26,4	22,3	19,5	21,5	19,7	18,3	15,6	14,6	13,9	14,4	11,9	10,0	10,7
Murcia, Región de	39,8	34,9	30,3	26,9	26,3	24,1	23,6	26,4	23,1	24,1	22,6	18,7	17,3
Navarra, C. Foral de (u)	17,9	16,8	12,0	13,0	12,9	11,8	10,8	13,4	11,3	11,4	14,0	10,8	9,1
País Vasco	14,7	13,1	13,8	12,4	9,9	9,4	9,7	7,9	7,0	6,9	6,7	6,5	4,8
Rioja, La (u)	29,7	27,2	30,6	24,3	21,7	21,1	21,5	17,8	12,9	17,1	13,9	14,6	12,9
Ceuta (u)	55,2	45,8	38,9	38,5	33,5	29,5	29,8	21,5	20,1	23,4	24,7	25,5	10,2
Melilla (u)	33,5	35,4	19,3	32,6	33,1	19,6	24,1	24,4	27,5	29,5	24,1	22,8	10,5

b) Ruptura de serie: Años 2005 y 2014. p) Dato provisional: año 2021. u) Los datos deben ser tomados con precaución, pues los derivados de tamaños muestrales pequeños están afectados por fuertes errores de muestreo.



Ordenado de menor a mayor abandono escolar por el criterio "Año 2020".

Fuente: EUROSTAT.





Rs5

Abandono Temprano de la Educación y la Formación

SISTEMA VASCO
DE INDICADORES
EDUCATIVOS



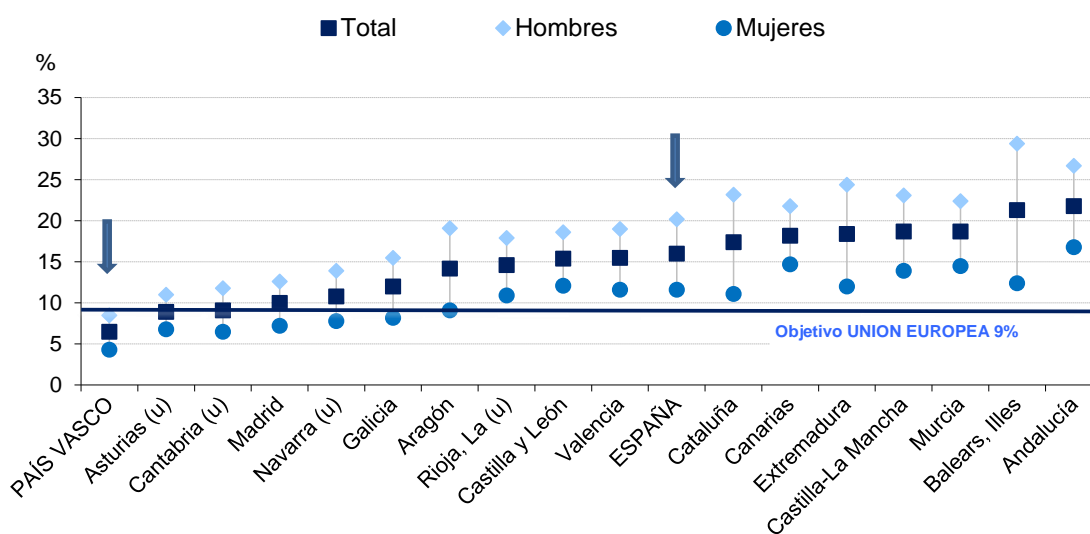
Tabla y Gráfico Rs5.3:

Porcentaje de abandono escolar temprano por sexo en las Comunidades Autónomas en el año 2020.

	Total	Hombres	Mujeres	Diferencia ¹
España	16,0	20,2	11,6	8,6
Andalucía	21,8	26,7	16,8	9,9
Aragón	14,2	19,1	9,1	10,0
Asturias, Principado de (u)	8,9	11,0	6,8	4,2
Balears, Illes	21,3	29,4	12,4	17,0
Canarias	18,2	21,8	14,7	7,1
Cantabria (u)	9,1	11,8	6,5	5,3
Castilla y León	15,4	18,6	12,1	6,5
Castilla-La Mancha	18,7	23,1	13,9	9,2
Cataluña	17,4	23,2	11,1	12,1
Comunitat Valenciana	15,5	19,0	11,6	7,4
Extremadura	18,4	24,4	12,0	12,4
Galicia	12,0	15,5	8,2	7,3
Madrid, Comunidad de	10,0	12,6	7,2	5,4
Murcia, Región de	18,7	22,4	14,5	7,9
Navarra, Comunidad Foral de (u)	10,8	13,9	7,8	6,1
País Vasco	6,5	8,5	4,3	4,2
Rioja, La (u)	14,6	17,9	10,9	7,0
Ceuta (u)	25,5	26,1
Melilla (u)	22,8

¹Los valores positivos indican que los hombres abandonan tempranamente los estudios más que las mujeres.

u) Los datos deben ser tomados con precaución, pues los derivados de tamaños muestrales pequeños están afectados por fuertes errores de muestreo. (:) Dato no disponible.



Ordenado de menor a mayor abandono escolar por el criterio "Total". Ceuta y Melilla: datos no disponibles.

Fuente: EUROSTAT.



Rs5

Abandono Temprano de la Educación y la Formación

SISTEMA VASCO
DE INDICADORES
EDUCATIVOS

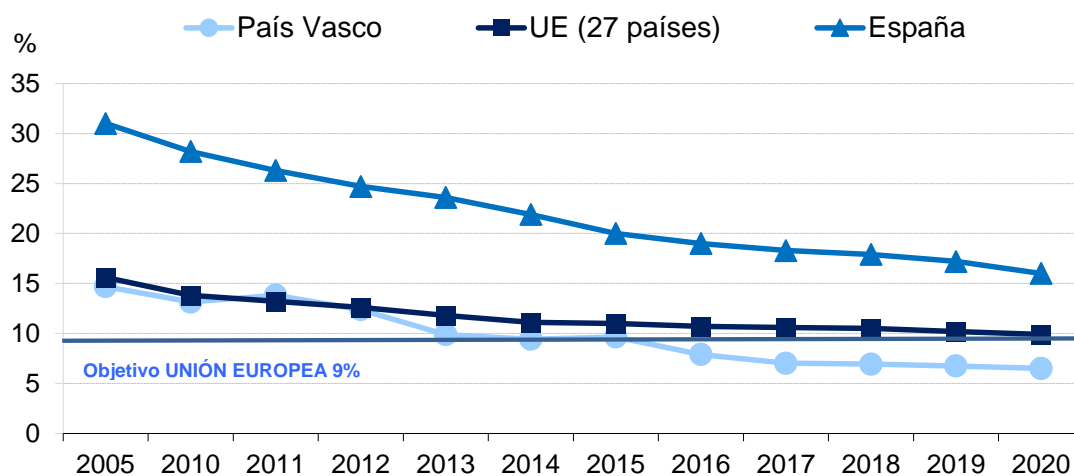


Tabla y Gráfico Rs5.4:

Evolución del porcentaje de abandono escolar temprano en la Unión Europea.

	2005	2010	2011	2012	2013	2014	2015	2016	2017	2018	2019	2020
UE (27 países)	15,6	13,8	13,2	12,6	11,8	11,1 b	11,0	10,7	10,6	10,5	10,2	9,9
Bélgica	12,9	11,9	12,3	12,0	11,0	9,8 b	10,1	8,8	8,9 b	8,6	8,4	8,1
Bulgaria	20,4	12,6 b	11,8	12,5	12,5	12,9 b	13,4	13,8	12,7	12,7	13,9	12,8
República Checa	6,2	4,9	4,9 b	5,5	5,4 b	5,5 b	6,2	6,6	6,7	6,2	6,7	7,6
Dinamarca	8,7	11,5	10,3	9,6	8,2	8,1 b	8,1	7,5 b	8,8 b	10,4	9,9	9,3
Alemania	13,5 b	11,8 b	11,6	10,5	9,8	9,5 b	10,1	10,3	10,1	10,3	10,3	10,1 bp
Estonia	14,0	11,0	10,6	10,3	9,7	12,0 b	12,2	10,9	10,8	11,3	9,8	7,5
Irlanda	12,5	11,9	11,1	9,9	8,7	6,7 b	6,8	6,0	5,0 b	5,0	5,1	5,0
Grecia	13,3	13,5	12,9	11,3	10,1	9,0 b	7,9	6,2	6,0	4,7	4,1	3,8
España	31,0 b	28,2	26,3	24,7	23,6	21,9 b	20,0	19,0	18,3	17,9	17,3	16,0
Francia	12,5	12,7	12,3	11,8	9,7 b	8,8 b	9,2	8,8	8,9	8,9	8,2	8,0
Croacia	5,1 bu	5,2 b	5,0	5,1	4,5	2,8 bu	2,8 u	2,8 u	3,1	3,3	3,0 u	2,2 u
Italia	22,1	18,6	17,8	17,3	16,8	15,0 b	14,7	13,8	14,0	14,5	13,5	13,1
Chipre	18,2	12,7	11,3	11,4	9,1	6,8 b	5,2	7,6	8,5	7,8	9,2	11,5
Letonia	15,4	12,9	11,6	10,6	9,8	8,5 b	9,9	10,0	8,6	8,3	8,7	7,2
Lituania	8,4	7,9	7,4	6,5	6,3	5,9 b	5,5	4,8	5,4	4,6	4,0	5,6
Luxemburgo	13,3	7,1	6,2	8,1	6,1	6,1 b	9,3 b	5,5	7,3	6,3	7,2	8,2
Hungría	12,5	10,8	11,4	11,8	11,9	11,4 b	11,6 b	12,4	12,5	12,5	11,8	12,1
Malta	33,0 b	23,8	22,7 b	21,7	20,8	20,9 b	20,2	19,2	17,7 b	17,4	17,2	16,7
Países Bajos	14,3 b	10,1	9,2	8,9	9,3 b	8,7 b	8,2	8,0	7,1	7,3	7,5 b	7,0
Austria	9,3	8,3	8,5	7,8	7,5	7,0 b	7,3	6,9	7,4	7,3	7,8	8,1
Polonia	5,3	5,4 b	5,6	5,7	5,6 b	5,4 b	5,3	5,2	5,0	4,8 b	5,2	5,4
Portugal	38,3	28,3	23,0 b	20,5	18,9	17,4 b	13,7	14,0	12,6	11,8	10,6	8,9
Rumania	19,6	19,3 b	18,1	17,8	17,3	18,1 b	19,1	18,5	18,1	16,4	15,3	15,6
Eslovenia	4,9	5,0	4,2	4,4	3,9	4,4 b	5,0	4,9	4,3	4,2	4,6	4,1
Eslovaquia	6,3	4,7	5,1 b	5,3	6,4	6,7 b	6,9	7,4	9,3	8,6	8,3	7,6
Finlandia	10,3	10,3	9,8	8,9	9,3	9,5 b	9,2	7,9	8,2	8,3	7,3	8,2
Suecia	10,8 b	6,5	6,6	7,5	7,1	6,7 b	7,0	7,4	7,7	7,5 b	6,5	7,7
País Vasco	14,7 b	13,1	13,8	12,4	9,9	9,4 b	9,7	7,9	7,0	6,9	6,7	6,5

b) Ruptura de la serie, (u) Dato con problemas de comparabilidad. (p) Dato provisional.



Fuente: EUROSTAT.



Rs5

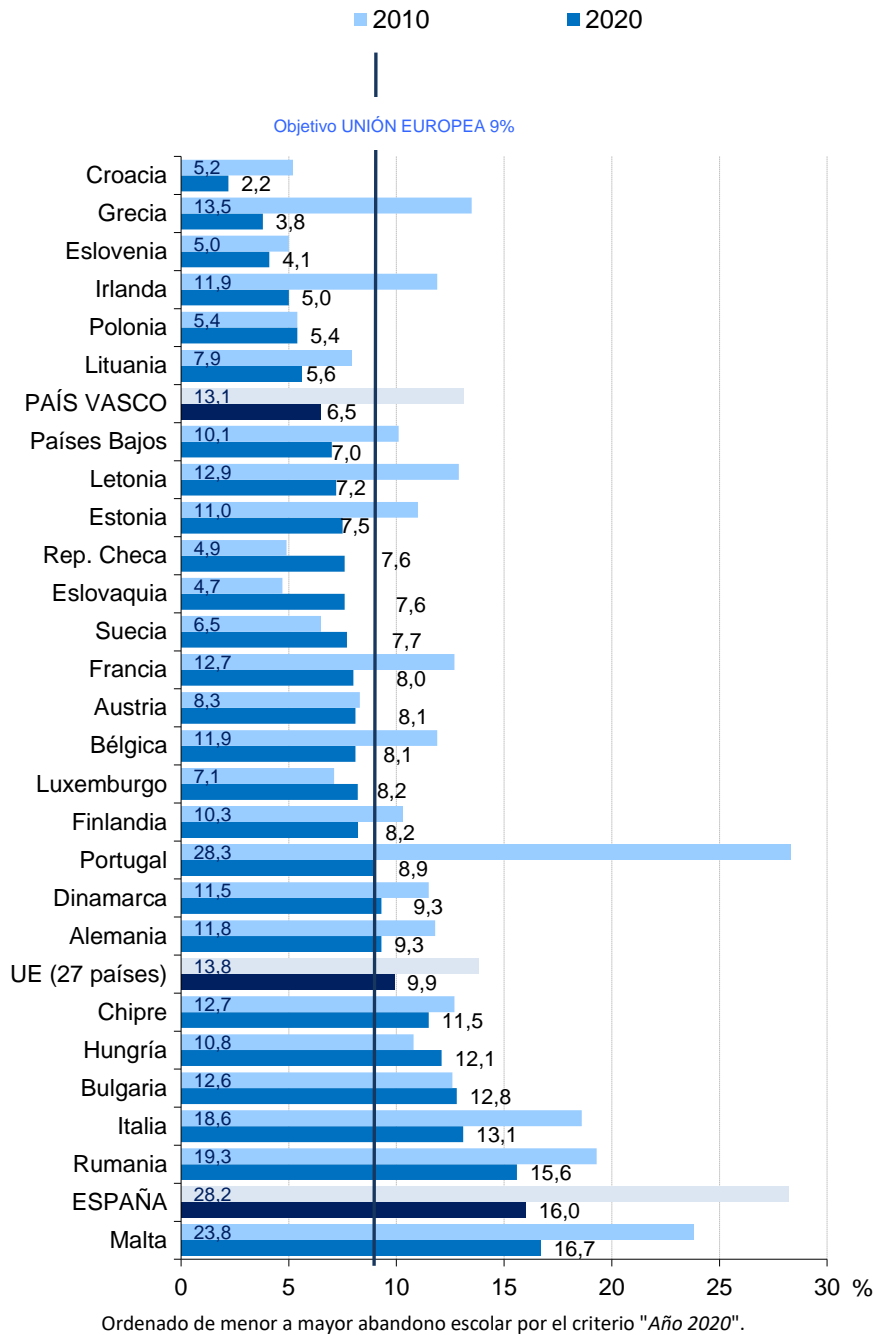
Abandono Temprano de la Educación y la Formación

SISTEMA VASCO
DE INDICADORES
EDUCATIVOS



Gráfico Rs5.4.1:

Evolución del porcentaje de abandono escolar temprano en la Unión Europea. Años 2010 y 2020.



Fuente: EUROSTAT.



Tabla Rs5.5:

Porcentaje de abandono escolar temprano en la Unión Europea por sexo en el año 2020.

	Total	Hombres	Mujeres	Diferencia ¹
UE (27países)	9,9	11,8	8,0	3,8
Bélgica	8,1	10,2	5,9	4,3
Bulgaria	12,8	13,4	12,1	1,3
República Checa	7,6	7,5	7,6	-0,1
Dinamarca	9,3	11,7	6,8	4,9
Alemania	10,1 bp	11,8 bp	8,3 bp	3,5
Estonia	7,5	9,2	5,8	3,4
Irlanda	5,0	5,4	4,7	0,7
Grecia	3,8	4,4	3,1	1,3
España	16,0	20,2	11,6	8,6
Francia	8,0	9,7	6,3	3,4
Croacia	2,2 u	2,4 u	2,0 u	0,4
Italia	13,1	15,6	10,4	5,2
Chipre	11,5	15,0	8,4	6,6
Letonia	7,2	9,5	4,7 u	4,8
Lituania	5,6	7,7	3,4 u	4,3
Luxemburgo	8,2	10,7	5,7	5,0
Hungría	12,1	12,9	11,3	1,6
Malta	16,7	19,3	13,9	5,4
Países Bajos	7,0	8,7	5,3	3,4
Austria	8,1	10,0	6,3	3,7
Polonia	5,4	7,0	3,7	3,3
Portugal	8,9	12,6	5,1	7,5
Rumania	15,6	14,7	16,6	-1,9
Eslovenia	4,1	4,6 u	3,4 u	1,2
Eslovaquia	7,6	7,7	7,4	0,3
Finlandia	8,2	9,4	7,0	2,4
Suecia	7,7	9,0	6,3	2,7
País Vasco	6,5	8,5	4,3	4,2

¹Los valores positivos indican que los hombres abandonan prematuramente los estudios más que las mujeres.
(b) Ruptura de serie. (p) Dato provisional. (u) Dato con problemas de comparabilidad.



Rs5

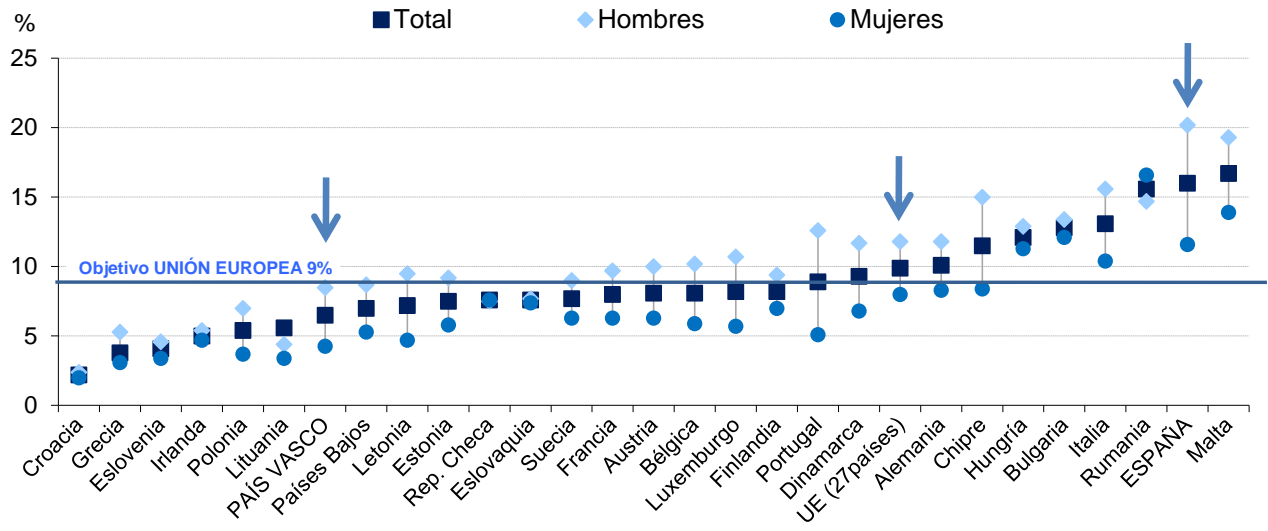
Abandono Temprano de la Educación y la Formación

SISTEMA VASCO
DE INDICADORES
EDUCATIVOS



Gráfico Rs5.5:

Porcentaje de abandono escolar temprano en la Unión Europea por sexo en el año 2020.



Ordenado de menor a mayor abandono escolar por el criterio "Total".

Fuente: EUROSTAT.



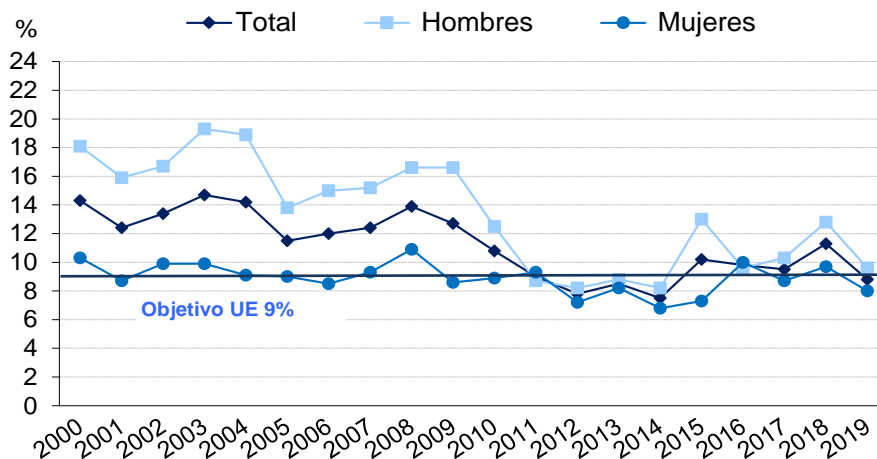
Tabla y gráfico Rs5.6:

Evolución del porcentaje de población de 18-24 años que ha abandonado prematuramente sus estudios por sexo en la Comunidad Autónoma de Euskadi.

Datos proporcionados por el EUSTAT (Instituto Vasco de Estadística), calculados con metodología Eurostat a partir de la encuesta de Población en Relación con la Actividad (PRA) que se pasa trimestralmente en la Comunidad Autónoma de Euskadi. Los datos son la media anual a partir de los datos trimestrales.

	Total	Hombres	Mujeres	Diferencia ¹
2000	14,3	18,1	10,3	7,8
2001	12,4	15,9	8,7	7,2
2002	13,4	16,7	9,9	6,8
2003	14,7	19,3	9,9	9,4
2004	14,2	18,9	9,1	9,8
2005	11,5	13,8	9,0	4,8
2006	12,0	15,0	8,5	6,5
2007	12,4	15,2	9,3	5,9
2008	13,9	16,6	10,9	5,7
2009	12,7	16,6	8,6	8,0
2010	10,8	12,5	8,9	3,6
2011	9,0	8,7	9,3	-0,6
2012	7,8	8,2	7,2	1,0
2013	8,5	8,8	8,2	0,6
2014	7,5	8,2	6,8	1,4
2015	10,2	13,0	7,3	5,7
2016	9,8	9,6	10,0	-0,4
2017	9,5	10,3	8,7	1,6
2018	11,3	12,8	9,7	3,1
2019	8,8	9,6	8,0	1,6

¹Los valores positivos indican que los hombres abandonan prematuramente los estudios más que las mujeres.



Fuente: EUSTAT (Población en Relación con la Actividad - PRA).